

به نام خداوند جان و خرد

فرهنگ جامع
تفاوتنا خانه های
ایران - جلد بیست و چهارم

استان بوننهر

نمایش

انتشارات نمایش

فرهنگ جامع تماشاخانه‌های ایران - جلد بیست و چهارم (استان بوشهر)

پژوهش و گردآوری: ناصر حبیبیان، غزال رحمان‌پور

زیر نظر: جلال تجنگی

مدیر هنری: مسعود نوروزی

عکس: غزال رحمان‌پور

گروه مهندسی نقشه: ایمان غلامی‌نژاد، علی اکبر ردایی، لیلا اسفینی فراهانی، امید قهرمانلویی

دیجیتال و رایانه: میثم صفوی

شابک دوره: ۹۷۸-۶۲۲-۶۲۴۴-۰۰-۸

شابک: ۹۷۸-۶۲۲-۶۶۶۶-۵۶-۵



انجمن هنرهای نمایش ایران



کتابخانه و اسناد ملی ایران

تماشاگاه دان عالم سراسر تماشائی بکن از وی تو بگذر عطار

مقدمه

«طئاتر» و معماری از هم سوا نیستند. «طئاترون» مکانی برای دیدن و تماشاست. غفلت از معماری طئاتر، غفلت از ذات طئاتر است. بی‌توجهی به مکان اجرا، طئاتر را از هویت و معنا تهی خواهد کرد. افزون بر این، معماری امروز ما و مکان‌هایی که در آن زندگی می‌کنیم جلوه و عرضه‌ای از شیوه زیست و اندیشه ماست. بی‌ریشه بودن بسیاری از مطالعات و پژوهش‌های طئاتر معاصر ایران، به دلیل بی‌دقتی و سهل‌انگاری نسبت به واقعیت‌های موجود است. در نبود داده‌های دقیق و جزئی‌نگر، اساس تحلیل‌ها چه مبنایی خواهد داشت و در چنین وضعی چگونه می‌توان درباره آسیب‌شناسی یا ساماندهی طئاتر کشور سخن گفت؟ برای درک وضع موجود طئاتر، و یا هر چه غیر طئاتر، جز رفتن، دیدن، جستن و فیش برداری‌های منظم چه می‌توان کرد؟! غفلت از کار؛ «پراکسیس» مشاهده و حضور، کار طئاتر را به بیراهه می‌کشاند. اساس این پژوهش بر مطالعه میدانی، داده‌پردازی و طبقه‌بندی است که یکی از اهداف اصلی آن، کمک به شناخت شمایل راستین طئاتر معاصر ایران است.

فرهنگ جامع تماشاخانه‌های ایران تا کنون در ۲۶ جلد شامل ۲۶ استان کشور، صورت‌بندی شده و اینک، خوشبختانه یک به یک به زینت طبع آراسته می‌گردد. کار پژوهش این فرهنگ، بر اساس مشاهده و بازدید حضوری و ثبت و تحلیل آمار و اطلاعات تالارهای نمایش در این استانها صورت گرفته است. نمونه این نوع پژوهش و شبیه به این، در کشورهای پیشرفته و صاحب طئاتر، متداول و مرسوم است و در انجام این کار نیز، به آن تجربیات، نگاهی گسترده شده است. امیدواریم کار چند استان باقی مانده نیز بزودی انجام و حاضر گردد. همچنین چون وضعیت تماشاخانه‌ها از نظر امکانات و تجهیزات، در تغییر و تحول است، لازم است تا در فواصل منظمی چون شش ماهه یا یکساله، این داده‌ها به روزآوری گردد.

۱

منشأ معماری و ساخت تالارهای موسوم به "چندمنظوره" با اینکه اروپایی است اما در معماری ایران شکل و هیكلی تقریباً متفاوت از آن منظور یافته است. سالن چندمنظوره به نوعی از معماری اشاره دارد که ملهم از معماری تالارهای قاب‌عکسی و پروسنیوم ایتالیایی است. این تالارها تنها برای اجرای طئاتر ساخته نمی‌شود و سخنرانی، مراسم تودیع معارفه، جشن و مناسبت‌ها، جشن و همایش و اجتماعات هم در آن بطور گسترده برگزار می‌شود. در گذشته و در اصل مضیقۀ بودجه و امکانات باعث بوجود آمدن چنین شکلی در معماری شده است اما باید اذعان داشت امروزه توجه بیشتر و در دستور ساخت قرار دادن بلک‌باکس‌ها، به جای صحنه‌های قاب‌عکسی، علاوه بر صرفه اقتصادی کارایی موثرتری در پی خواهد داشت.

تالارهای بلک‌باکس، به دلیل ایجاد ارتباط بی‌تفاخر و امکان چیدمان‌های وسیع‌ترشان برای طراحی صحنه، بسیار مورد توجه و استقبال هنرمندان هستند. علاوه بر این بلک‌باکس‌ها می‌توانند کارکرد چندمنظوره هم داشته باشند و پاسخگوی نیاز برنامه‌های غیرطئاتری هم باشند ضمن اینکه برای ساخت بلک‌باکس‌ها به مراتب زمان و هزینه کمتری صرف می‌شود و برای هنرمندان و دست‌اندرکاران فرهنگی هم کارایی بسیار بیشتری دارد. در حال حاضر بیش از ۹۰ درصد تالارهای ساخته شده دولتی در کشور بصورت قاب‌عکسی هستند.

۲

تکیه دولت، نخستین تماشاخانه به شیوه جدید در ایران است که سال ۱۲۵۱ خورشیدی تأسیس شد. شش سال پس از آن، در سال ۱۲۵۷، تماشاخانه دارالفنون گشایش یافت. طئاترهایی که به سبک فرنگی اجرا می‌شد به هیچ وجه تماشاگر عام نداشت و تنها برای دربار و شاه اجرا می‌شد. مقارن همین زمان ارمانۀ تبریز، تهران و رشت هم در ساخت و بنای مکان‌های نمایشی پیشگام شدند اما همچنان تماشاگران آنها شامل عموم مردم نبود. هنگامه انقلاب مشروطه اجرای طئاتر در پارک و باغ و محوطه‌های باز بیش از پیش رونق گرفت. انقلابیون طئاتر را به میان عموم مردم کشاندند و از این پس تماشاخانه‌های خصوصی موج تازه‌ای از اجراهای طئاتر را پدید آوردند. طئاترهایی که تماشاگرانی از طیف‌های گسترده بدان راه یافته بود.

تأسیس "سالن طئاتر آرامیان" تبریز توسط موسیو آرامیان، "طئاتر ملی" در تهران توسط محقق‌الدوله، "تالار آوادیس" در رشت توسط آوادیس هوردانانیان مورد توجه و استقبال خاص و عام قرار گرفت. غیر از موارد معدودی، تا دههٔ چهل صاحبان تماشاخانه‌ها عموماً دولت و حاکمیت نبود و روند ساخت و ساز و تأسیس تماشاخانه‌ها بطور خصوصی ادامه داشت. با اینحال گاهی حمایت‌های پراکنده دولتی از بعضی تماشاخانه‌ها صورت می‌گرفت. اما برای نخستین بار سال ۱۳۴۴ خورشیدی تماشاخانه سنگلج (۲۵ شه‌ریور) توسط دولت ساخته شد و حتی هنرمندان و عواملی هم به عنوان کارمند به استخدام آن درآمدند. از این زمان هم شکل جدیدی از طئاتر و هم رویه تازه‌ای از تماشاخانه‌سازی در ایران بوجود آمد. نسل جدیدی از نمایشنامه‌نویسان، کارگردانان و بازیگران پا به عرصه گذاردند و متناسب با آن معماری تازه‌ای هم در سر و شکل طئاتر قوام یافت. تماشاخانه سنگلج هنوز هم جزو معماریه‌های کم‌نظیر طئاتر ایران است که معمار آن مهندس یونگی آفتان‌دیلیان بود. او بعدها دو تالار مهم دیگر هم ساخت: تالار وحدت (رودکی) و تالار فخرالدین اسعد گرگانی (طئاتر گرگان). روند ساخت و ساز طئاترهای دولتی با تأسیس اداره طئاتر، طئاتر شهر و کارگاه نمایش ادامه یافت اما از سویی دیگر طئاترهای خصوصی بیشتر در انحصار برنامه‌دسته‌جات و گروه‌های موسوم به لاله‌زاری و کاباره‌ای درآمده بود. با وقوع انقلاب و آغاز جنگ تحمیلی، طئاتر و تماشاخانه‌ها کمتر مجالی برای استقبال عموم یافت. این وضعیت تا چند سال بعد و بازسازی ویرانه‌ها هم ادامه یافت. در این مدت و طی دهه ۶۰ و ۷۰ برگزاری جشنواره طئاتر فجر سهم بسزائی در رونق و حیات طئاتر داشته است. چند سالی است که روند ساخت و ساز تماشاخانه‌های خصوصی و دولتی سرعتی بیش از گذشته یافته است.

بیش از ۹۰ درصد یافته‌های این پژوهش، میدانی است و باقی آن با مراجعه به اسناد و کتابخانه‌ها و مراجع معتبر تهیه شده است. یافته‌ها شامل معرفی کلیه آمفی‌تئاترها و سالن‌های موجود در شهرهای مختلف ایران است که بصورت فعال و یا غیرفعالند که در حال حاضر در دسترس عموم قرار دارند و یا دسترسی به آن برای عموم ممکن است و به ویژه قابلیت اجرای تئاتر دارند. این معرفی به انضمام نقشه تماشاخانه‌ها، اطلاعات رقمی هر سالن و تصاویر از نماهای عمومی و جزئی آن است. این اماکن معمولا زیر نظر وزارت فرهنگ و ارشاد اسلامی، شهرداری، آموزش و پرورش، بخش خصوصی و یا نهادهای دانشگاهی هستند. اما غیر از این، نهادهایی دیگر نیز بعضا واجد سالنهایی برای اجرای تئاتر هستند؛ نهادهایی نظیر هلال احمر، سپاه، بسیج، استانداری و فرمانداری. عموم اماکنی که در شهرهای مختلف مشهور به اجرای تئاتر هستند و گروه‌های تئاتری در آن اجرا داشته‌اند زیر نظر وزارت فرهنگ و ارشاد اسلامی قرار دارند و از این نظر این پژوهش دربرگیرنده اطلاعات دقیقی تمامی این اماکن است. پس از این شهرداری‌ها و آموزش و پرورش و اماکن دانشگاهی به ترتیب در اولویت موضوع قرار دارند. به دلیل آنکه سالنهای زیرمجموعه آموزش و پرورش و اماکن دانشگاهی عموما برای استفاده دانش‌آموزان و دانشجویان در نظر گرفته شده‌اند دسترسی دیگر نهادها و عموم مردم به آنها کمتر امکانپذیر است. با این وجود این نهادها نیز چنانچه آمفی‌تئاترهایشان واجد امکانات موثری بوده مانع پژوهش و مطالعه ما نگردیده و از قلم نیفتاده‌اند. به سخن دیگر، گرچه پژوهش حاضر دربرگیرنده اطلاعات جامع تمامی تالارهای فعال در زمینه نمایش کشور است با اینحال در بسیاری موارد از تالارهای غیرفعالی که امکان تهیه اطلاعات جامع و دقیق از آنها وجود داشته نیز غفلت نشده و به گسترده‌گی پژوهش افزوده است.

گزارش‌ها درباره معماری، ابزار و وسایل کاملا با دقت ثبت شده و مربوط به وضعیتی است که در همان روز و ساعت بازدید مشاهده شده است. مثلا مواردی نظیر تعداد پرژکتورهای شبکه نورخان و یا منابع نوری سالم همواره در معرض تغییر است. گاهی ممکن است دیمر بنا به دلایلی موقتا در دسترس نبوده باشد. به همه این موارد اشاره شده و هدف این بوده تا تصویری شفاف از همان وضعیت مشاهده شده به نظر مخاطب برسد. اول هر بخش مقدمه‌ای مبسوط درباره حفظ و نگهداری و راهنمای تماشاخانه‌ها و اصطلاحات معمول آمده است. پس از آن مقدمه‌ای کوتاه درباره موقعیت جغرافیایی استان و وضعیت تئاتر و تماشاخانه‌های آن، فهرست تالارهای هر استان، چه فعال و چه غیرفعال، آمده که این فهرست بر اساس حروف الفبا به ترتیب نام شهرستانها منظم شده است. در هر فهرست ردیف‌هایی که با رنگی، غیر از رنگ زمینه برجسته شده نشان دهنده آن است که در صفحات بعد بطور مشروح و مبسوط بدانها پرداخته شده و این یعنی تمامی تالارهای فعال و همچنین عموم تالارهایی که پیش از این فعال بوده‌اند و یا قابلیت فعالیت دارند اما تا کنون مورد استفاده قرار نگرفته‌اند و در این زمینه پتانسیل‌های بالقوه محسوب می‌شوند. اطلاعات جامع هر تماشاخانه شامل چهار بخش است: داده‌های توصیفی، رقمی، تحلیلی، کلی و جزئی هر تالار. در عکاسی از فضاهای داخلی و خارجی برای آنکه تصاویر به واقعیت، دید طبیعی چشم انسان، نزدیک‌تر باشد و ماهیت مستندگونه آن حفظ شود از لنز واید پرهیز شد و برای عموم تصاویر از لنز نرمال استفاده گردید. تصاویر شامل نماهای کلی و جزئی و زوایای مختلف تالار تماشا و صحنه، سقف صحنه، اتاق فرمان، سقف سالن تماشا، سالن انتظار و نمای بیرون تالار، بالکن، پشت صحنه و امکانات فنی است. از تصاویر جزئی هم عموما این اطلاعات قابل مشاهده و برداشت خواهد بود؛ پوشش کف و دیوارها، اتاق گرم و فضاهای اضافی پشت صحنه، موقعیت اتاق فرمان، موقعیت دستگاه ویدئو پروژکشن و پرده نمایش، موتور مکانیکی پرده، چیدمان صندلی و میلمان تالار، سیستم خنک‌کننده و گرمایش، تجهیزات آتش‌نشانی، پلکان سن، راهروهای سالن تماشا، دیمر نور و میکسر صدا و امکانات خاصی نظیر درب ویژه دکور و راهروی پشت صحنه؛ نقشه ترسیم تالار و پلان شماتیک هم بخشی دیگر از اطلاعات تصویری است. نقشه ترسیم، بیشتر به مراد استفاده کنندگان اهل هنر تهیه شده تا مثلا به طور ویژه معماران و مهندسان عمران. پلان شماتیک هم برای معرفی کلیت فضای صحنه و تالار و ورود و خروجها آورده شده. پلانهایی که ترسیم شده، عموما پلانهایی است که با مراجعه حضوری گروه پژوهش در داخل تالار برداشت شده و این با نقشه معماری ساختمان و یا تالار ممکن است تفاوت داشته باشد. نقشه معماری در اینجا منظور نقشه‌ای است که ساختمان یا تالار بر اساس آن ساخته شده است. این نقشه‌ها ممکن است توسط پیمانکاران، بنا بر ملاحظاتی، هنگام ساخت بنا، بطور دقیق، اجرا نشده باشد. بنابراین اندازه‌ها و ابعادی که پلانهای این کتاب بر اساس آن ترسیم شده مربوط به پس از ساخت و احداث سالن است و بر اساس وضعیت موجود و شکل فعلی و اجراشده تالارهاست. در مواردی نظیر تالار فخرالدین اسعد گرگانی به واسطه ارزش تاریخی و دقت کم‌نظیر معماری آن، همان نقشه و پلان اصلی معماری آورده شده است.

تا کنون اطلاعاتی با جامعیت و به صورت طبقه‌بندی شده از تماشاخانه‌های کشور وجود نداشته است. تنها کتاب در این زمینه همان «تماشاخانه‌های تهران از ۱۲۴۷ تا ۱۳۸۹ خورشیدی» بوده است که توسط انتشارات افراز، ۸ سال پیش منتشر شد. در به نمر رسیدن این اثر، تلاش گروه مهندسان نقشه و دقت چشم‌فرسای مسعود نوروزی در گرافیک و صفحه‌آرایی سهمی به‌سزای داشته است. در همه مراحل انجام کار، نگاه دقیق و شکیبایی آقای جلال تجنگی همراه اثر و گروه پژوهش بوده و بسیار مؤثر واقع شده است. لطف بی‌مضایقه مجید داخ در تهیه فهرست اولیه تالارها بسیار کمک‌رسان بود. انجام این پژوهش اگر با حساسیت و درایت آقای مهدی شیعی، مدیر کل سابق هنرهای نمایشی نبود، شاید هیچگاه به نمر نمی‌رسید. آقای ارمغان بهداروند؛ مدیرعامل سابق انجمن هنرهای نمایشی ایران و آقای اتابک نادری؛ مسئول امور استانهای اداره کل هنرهای نمایشی سنگ تمام گذاشتند. در به نتیجه رسیدن این اثر، همراهی صمیمانه آقای شهرام کرمی، مدیر کل هنرهای نمایشی ایران و حمید نیلی مدیرعامل فعلی انجمن هنرهای نمایشی ایران بسیار راهگشا بوده و هست. و با سپاس فراوان از مهدی حاجیان، لیلی غفاری، علی ایزدی، لیلی پاشاپور، فاطمه عزتی‌نژاد، جواد مستخدمی، لیلی مینایی، فاطمه عسگر بیوکی، روح‌اله ایرجی و قدردانی از آقای نصراله قادری، مدیر سابق و آقای مهرداد رایانی مخصوص مدیر فعلی انتشارات نمایش و آقای علیرضا لطفعلی و سایر همکاران محترم این انتشارات که در چاپ و نشر این اثر، بی‌دریغ کوشیدند.

حفظ و نگهداری تماشاخانه‌ها

در همین ابتدا باید اشاره کرد در بسیاری از شهرهایی که هنوز مکانی مناسب اجرای تئاتر ندارند و یا به امکان اجرای بیشتری نیاز دارند تالارهای قابل توجهی وجود دارد که به دلایل بسیار ساده‌ای در دسترس هنرمندان قرار نمی‌گیرد. این تالارها که در تملک نهادهای اداری نظیر آموزش و پرورش، شهرداری، فرمانداری و یا استانداری قرار دارد معمولاً به علت محدودیت‌های اداری در تأمین نیروی انسانی برای انتظامات تالار در شیفت عصرگاهی مورد استفاده مستمر هنرمندان قرار نمی‌گیرد. پایان زمان کاری این نهادها، عموماً ساعت ۱۶ است و پس از این ساعت، به کارگیری نیروی انسانی انتظامات برای تالارها با دشواری‌ها و مشکلات عدیده‌ای همراه است.

یکی از مسائل عمده‌ای که کارکرد تالارهای ادارات ارشاد در شهرستانها را تحت تأثیر قرار می‌دهد استفاده مکرر دیگر ارگانها و نهادهای دولتی و غیردولتی شهر نظیر فرمانداری، شهرداری، آموزش و پرورش، از آنهاست. استفاده مکرر این نهادها بر استهلاک بنا و تجهیزات تالارها می‌افزاید در صورتی که در اغلب موارد آنها بصورت کاملاً رایگان از این تالارها برای برگزاری سخنرانی و همایش‌های مختلف استفاده می‌کنند. عموماً ایشان چندان در قید کمک به تجهیز تالار یا لااقل تقبل بخشی از هزینه‌های مربوط به حفظ و نگهداری آنها هم نیستند. این در حالی است که اداره فرهنگ و ارشاد شهرستان هم بواسطه ملاحظات مختلف چندان قدرت معنی در برابر ایشان نمی‌تواند داشته باشد.

یکی از عمده‌ترین مشکلات تالارهای بازدید شده در همه استانها و شهرها عدم صرف یا تخصیص هزینه به منظور حفظ و نگهداری تالارهاست. بیشتر این تالارها با کیفیتهای متفاوت طی یکی دو دهه اخیر ساخته شده‌اند یعنی عمر بیشترشان شاید به بیست سال نرسد با اینحال به علت عدم واریسی و هزینه به موقع برای حفظ و نگهداری آن در برخی موارد بسیار مستهلک و فرسوده شده‌اند. از جمله موارد فرسودگی که در بیشتر آنها مشترک است به این شرح است: عدم ایزوگام به موقع پشت بام و نم‌زدگی دیوارها و سقف، پوسیدگی و یا از کار افتادگی سیستم تهویه و گرمایشی و خنک‌کننده، فرسودگی صندلی‌های سالن تماشا و از نظر فنی از کار افتادن و نیاز به تعمیر تجهیزات اتاق فرمان از جمله میز کنترل نور و صدا. باز در این رابطه در برخی موارد کار تا آنجا پیش رفته که هزینه آب و برق مدتها پرداخت نشده و باعث قطعی نیازهای اولیه و بالنتیجه متروک ماندن تالاری شده است. یک نکته بسیار مهم در افزایش سرعت استهلاک و بالابردن هزینه‌های مربوط به تجهیزات فنی، از جمله دیمر نور و میکسر صدا در اتاق فرمان، عدم آشنایی کارکنان و یا هنرمندان با این تجهیزات است. چنانکه به نظر میرسد ارائه یک برنامه‌ریزی ساده برای آموزش نحوه کار کارکنان سمعی بصری و یا واحدهای فرهنگی هنری ادارات فرهنگ و ارشاد و فعالان انجمن هنرهای نمایشی شهرستانها با این دستگاهها بیش از هر مورد دیگری کارساز خواهد بود.

عمده تجهیزات آتش‌نشانی تالارهای مورد پژوهش کپسول آتش‌نشانی و سپس شستی‌های هشدار دهنده و سیستم اعلان آتش و پس از آن فایرباکس است که عموماً هم این تجهیزات فعال نیستند یعنی حتی برای یکبار پس از احداث ساختمان مورد آزمایش قرار نگرفته‌اند. چه بسا شلنگ‌های آب فایرباکس‌ها پوسیده و نشستی داشته باشند. در بیشتر موارد کارکنان مجتمع‌های فرهنگی و مسئولان تالارها طرز کار ابتدایی با کپسول آتش‌نشانی را هم بلد نیستند. به نظر میرسد این مشکل هم براهتی با هماهنگی واحدهای آموزش آتش‌نشانی در شهرها و استانهای مختلف برای کارکنان ادارات ارشاد و هنرمندان قابل رفع خواهد بود.

پرده‌های مکانیکی در تالارهایی که کار نمی‌کنند و نیاز به تعمیر دارند عموماً از ناحیه موتور و سیم بکسلشان نیاز به تعمیر دارند. برخی تالارها از فضای پشت صحنه بی‌بهره‌اند برخی دیگر فضای پشت صحنه‌اشان راه به بیرون از تالار ندارد. یعنی اگر حین اجرای اثر ضرورتی برای عوامل پشت صحنه پیش بیاید تنها راه خروج از مقابل دیدگان تماشاگران خواهد بود. برخی تالارها فاقد بالابر جهت تعویض و تجهیز پرژکتورها هستند.

غیر از این موارد که به صورت مشترک در عموم تالارها به عنوان مسائل و مشکلات اصلی شناخته شد بصورت جزئی در مقدمه هر استان و باز به صورت جزئی‌تر در بخش توضیحات هر تالار، بررسی و اشاره شده است.

راهنمای تماشاخانه‌ها

صحنه نمایش با توجه به شکل ارتباطی میان تماشاگر و صحنه به طور عمومی به این اشکال قابل تقسیم است: یک سویه، دو سویه، سه سویه، میدانی و محیطی. صحنه قاب‌عکسی یا پروسنیوم، رایج‌ترین نوع صحنه و به صورت یک سویه است. این نوع صحنه تحت تأثیر رنسانس و توجه به ژرفانگری و پرسپکتیو وجود آمد. پرسپکتیو ابتدا در نقاشی تأثیر عمیق و گسترده‌ای گذارد و پس از سرایت به معماری تئاتر، معماران ایتالیایی در عوض قاب گرفتن نقاشی، صحنه را قاب گرفتند و به قاب عکسی یا پروسنیوم شهرت یافت. از اواسط قرن بیستم BLAK BOX هم به عنوان معماری تازه‌ای برای تئاتر در سراسر جهان فراگیر و محبوب هنرمندان شد. با توجه به انواع چیدمان جایگاه تماشا، بهترین بلک‌باکس‌ها سالنهایی هستند که امکان چیدمان سه سویه، دوسویه، یکسویه، میدانی و محیطی را فراهم می‌سازند. در صحنه میدانی تماشاگران گرداگرد صحنه را احاطه می‌کنند و در صحنه محیطی، تماشاگر در محیط اجرا قرار می‌گیرد و پیرامون تماشاگر تبدیل به صحنه نمایش می‌شود.



تالار میدانی؛ قم



بلک باکس شمس؛ بجنورد



تالار قاب عکسی فخرالدین اسعد گرگانی

در جدول زیر اصطلاحات و واژه‌های استفاده شده و معانی مورد نظر آمده است.

تالار

آمفی‌تئاتر، تالار اجتماعات و سالن، عموماً، با نام تالار آمده است

فعال / غیر فعال

معیار فعال و غیر فعال، صرفاً بر حسب فعالیت‌های تئاتری و دسترسی عموم به تالارهاست. ممکن است تالاری که در اینجا "غیر فعال" عنوان شده در سایر زمینه‌های هنری و فرهنگی فعال به شمار آید و یا به دلیل تعلق به نهادهایی نظیر آموزش و پرورش و دانشگاه، صرفاً در دسترس دانش‌آموزان و دانشجویان بوده و در موارد معدودی در دسترس عموم باشد.

چندمنظوره

یعنی در تالار مورد نظر علاوه بر اجرای تئاتر، برگزاری کنسرت، برگزاری همایش و جلسات اداری و آموزشی و سخنرانی هم معمول است

مالک

شخص حقیقی و یا حقوقی صاحب تالار یا ملک

بهره‌بردار

شخص حقیقی و یا حقوقی که در حال حاضر از تالار یا ملک استفاده می‌کند و یا در رهن و اجاره اوست

طبقه همکف

در مجتمع و یا ساختمانهای آپارتمانی، طبقات به این ترتیب شمرده شده: طبقه همکف، طبقه اول، طبقه دوم، و تا آخر

نوع صحنه

تالارهای این پژوهش عموماً بر دو نوع است یکی قاب عکسی که همان پروسونیوم ایتالیایی است و از قرن هفدهم در معماری تئاتر متداول شده است. البته در بسیاری موارد این پژوهش، تالارها، قواعد صحنه قاب عکسی را ندارند اما با اغماض بدین عنوان نامیده شده‌اند. دیگری نوع BLACK BOX یا همان جعبه سیاه است که در قرن بیستم متداول شده است. در برخی موارد هم نوع صحنه، سمینار عنوان شده و یعنی برای اجرای تئاتر معمول و مناسب نیست.

پوشش کف و دیوارها

منظور ظاهر دیوار یا کف صحنه و تالار است و از این نظر با جنس کف و یا دیوار متفاوت است. چه اینکه ممکن است جنس دیوار، آجر باشد اما پوشش آن MDF

تجهیزات آتش‌نشانی

عموماً بر سه نوع است؛ کپسول آتش‌نشانی که از یک لیتری تا ۱۴ لیتری آن سبک محسوب می‌شود و انواع بزرگتر آن نظیر ۵۰ لیتری، سنگین و بصورت چرخ‌دار است. شستی هشداردهنده عموماً جعبه‌های کوچکی نصب شده در راهروها، دیوار سالن، کنار درب‌های ورود و خروج تالار و اتاق فرمان هستند که با شکسته شدن شیشه مخصوص پیامی به مرکز آتش‌نشانی ارسال می‌کند و پس از آن عملیات برنامه‌ریزی برای خاموشی آتش آغاز خواهد شد. FIRE BOX جعبه آب آتش‌نشانی و یکی از بهترین سیستمها برای خاموش کردن آتش است که در محلهایی نظیر راه پله‌های اضطراری، کنار درب‌های ورودی تالار یا دیوار کنار صحنه نصب شده و شامل لوله‌های شلنگ قطوری است که آتش‌نشانان نیز در خاموش کردن آتش از آن استفاده می‌کنند

گرمایش و خنک‌کننده

هواساز یکی از اصلی‌ترین دستگاه‌های تهویه مطبوع، برای تامین هوای مطبوع و با دستیابی به دما و رطوبت مناسب است. در چیلرها، از آب جهت انتقال سرما یا گرما استفاده می‌شود و باعث خنک شدن یا گرم شدن محیط می‌گردد. تفاوت آنها با کولرهای گازی در این است که دارای توان و ظرفیت بسیار بالاتری است. ابرواشر دستگاهی است که برای غبارگیری و زدودن آلودگی هوا، رطوبت زنی، رطوبت‌گیری و خنک‌سازی هوا به کار می‌رود. معمولاً ابرواشر بصورت مستقل و یا بعنوان جزئی از هواسازها و دیگر سیستمهای تهویه مطبوع مورد بهره‌برداری قرار می‌گیرد. کولر گازی و اسپیلیت هم انواع مختلفی دارد که دیواری، ایستاده و پرتابل (قابل حمل) از آن جمله‌اند. هنوز هم در برخی تالارهای نمایش از بخاری گازسوز به عنوان تنها سیستم گرمایشی استفاده می‌شود که به هیچ وجه ایمن نیست.

پرده

منظور پرده‌های مخمل جلوی صحنه است که ممکن است کناره‌رو یا بعضاً بالاپایین رونده باشند و ممکن است سیستم جمع و باز شدن آن بصورت دستی و بوسیله‌ا اهرم امکان‌پذیر باشد یا مکانیزه و تنها با فشار کلید یا شاسی، بطور مکانیکی و به کمک موتور الکتریکی و سیم‌بکسل متصل به آن انجام پذیرد. موتور دیجیتالی هم نوع جدیدتری است که بدون سیم‌بکسل کار می‌کند.

جاذب صوتی و عایق صوتی

جاذب صوتی (Acoustic Absorber) و عایق صوتی (Acoustic Isolator) از نظر فنی با یکدیگر تفاوت دارند. جاذب‌های صوتی از نوز موجود در فضای ساختمان می‌کاهند اما در جلوگیری از ورود نوز به داخل ساختمان چندان مؤثر نیستند. در عین حال برای جلوگیری از ورود اصوات بیرون به درون ساختمان از عایق استفاده می‌شود.

دیمر

کنترل نور در اغلب اتاق فرمانها بوسیله‌ دیمر انجام می‌گیرد. دیمر سیستم کاهنده و یا افزایشنده روشنایی منابع نوری است.

آمپلی‌فایر و میکسر

صدای تولیدی هر منبعی توسط آمپلی فایر تقویت و تفکیک می‌شود. میکسرهای صوتی لاین‌های مختلف صدا را پس از ترکیب، در قالب یک صدا خارج می‌کند و در طول این فرایند دامنه‌ صداها تغییر می‌کند و با پردازشگرها، تغییراتی در آن ایجاد می‌شود. این صدا سپس به بلندگوها ارسال می‌شود. در این میان پاورها هم تقویت‌کننده هستند.

طول سرتاسری

درازترین فاصله از دیوار انتهای صحنه تا دیوار انتهای سالن تماشا

نورافکن

همان نور تخت است که تنها به منظور روشنایی صحنه و نور عمومی استفاده می‌شود.

پروژکتور اسپات (نقطه‌ای)

بوسیلهٔ لنز محدب که مقابل منبع نوریش قرار داده شده اشعه‌های متمرکزی بر صحنه می‌تابد.

پروژکتور پروفیل اسپات

دو لنز دارد که قدرت تمرکز نوری را به کیفیت دقیقتری بر صحنه می‌تاباند.

فالو اسپاتها

تعقیب‌کننده‌های نوری هستند که به صورت دستی یا موتوری و پنل کنترل هدایت می‌شود.

نورهای ترنر

بیشتر برای زدودن سایه‌های اضافی در اقسامی نظیر سه، چهار و شش کاسه‌ای کاربرد دارند.

عموما لامپ‌های پروژکتورها ۵۰۰، ۱۰۰۰ و ۲ هزار وات هستند.

عرض سرتاسری

همراستا با ردیف‌های جایگاه تماشاگران شامل درازترین فاصله بین دو دیوار سالن تماشا، گاهی ممکن است اندازهٔ عرض سرتاسری و دهانهٔ صحنه و عرض سن یکی باشد.

دهانه صحنه

فاصلهٔ عرضی بین دو دهانهٔ صحنه

عمق سن

درازترین فاصله از دیوارهٔ انتهای صحنه تا لبهٔ سن؛ یعنی شعاع آپرون هم جزو آن است

عرض سن

فاصلهٔ عرضی بین دیوارهای صحنه

ارتفاع صحنه

درازترین فاصله از کف سن تا سقف تالار

ارتفاع قابل دید صحنه

متناسب با نوع صحنه شامل فاصلهٔ کف سن تا زیر تاج پروسنیوم یا قاب صحنه، سقف تالار، شبکهٔ فلزی نور سقف است. به طور کلی ارتفاع قابل دید صحنه شامل بیشترین

ارتفاعی است که تماشاگر ردیف اول از کف سن تا بالا می‌بیند.

ارتفاع سن

اختلاف سطح بین کف سالن تماشا تا کف صحنه

ارتفاع سالن در جلو

فاصلهٔ کف تا سقف سالن تماشا که از جلوی ردیف اول اندازه‌گیری شده

ارتفاع سالن در انتها

فاصلهٔ کف تا سقف سالن تماشا که از پشت ردیف آخر اندازه‌گیری شده

تعداد پلکان سن

تعداد پلکانی که از کف سالن تماشا برای رسیدن به کف صحنه تعبیه شده

تعداد پلکان کف سالن

چیدمان ردیف‌های تماشاگران در سالنهای تماشا یا بر حسب شیب ۳۰ تا ۴۵ درجه است یا بوسیلهٔ پلکان‌ها صورت می‌گیرد. اغلب در این حالت بر روی هر پلکان یک

ردیف صندلی چیده می‌شود.

تعداد ردیف‌ها

تعداد ردیف‌های جایگاه تماشاگران

فاصله بین دو ردیف

فاصلهٔ پشت تا پشت صندلی‌های بین دو ردیف

ابعاد صندلی

ابعاد نشیمن صندلی تماشاگران

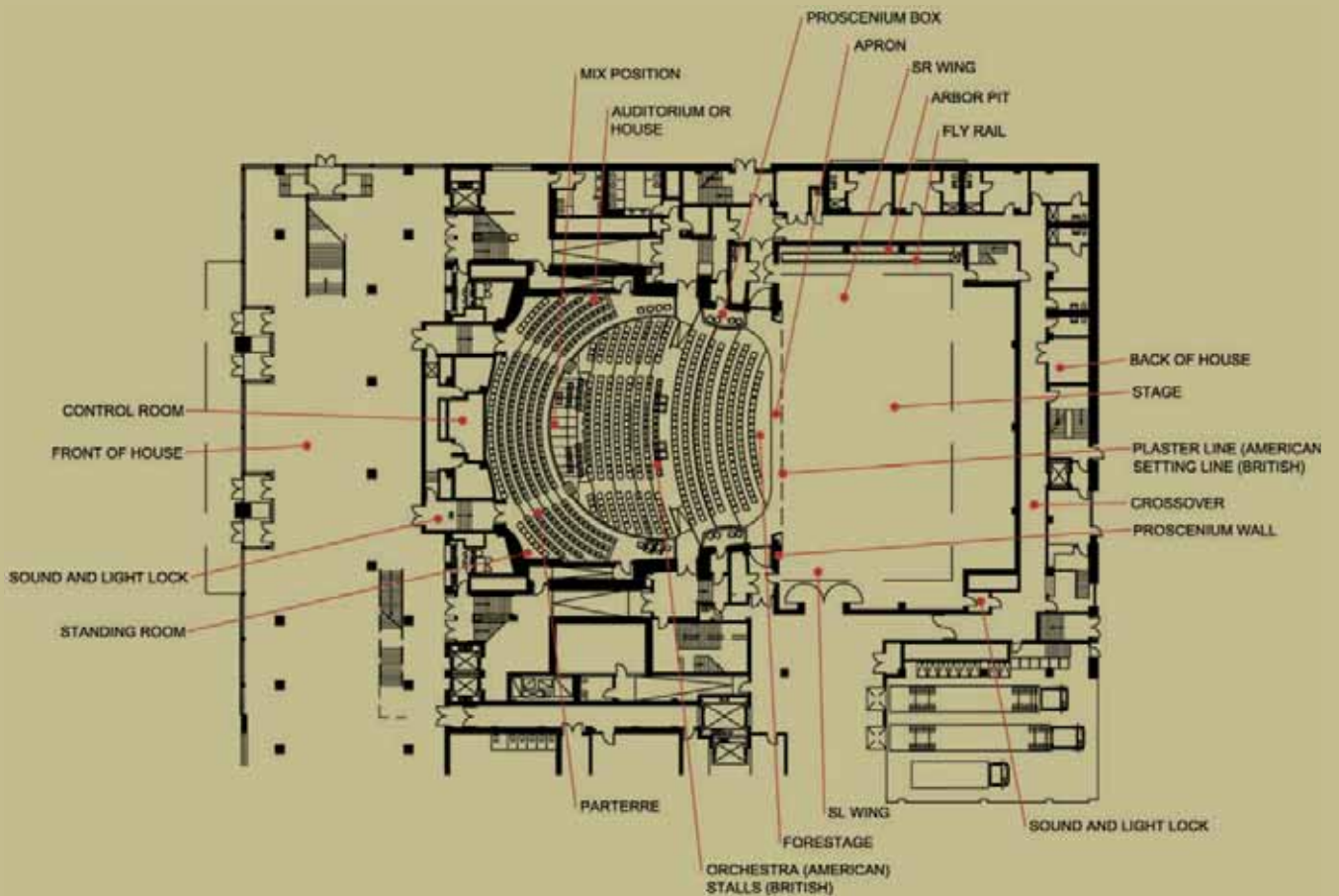
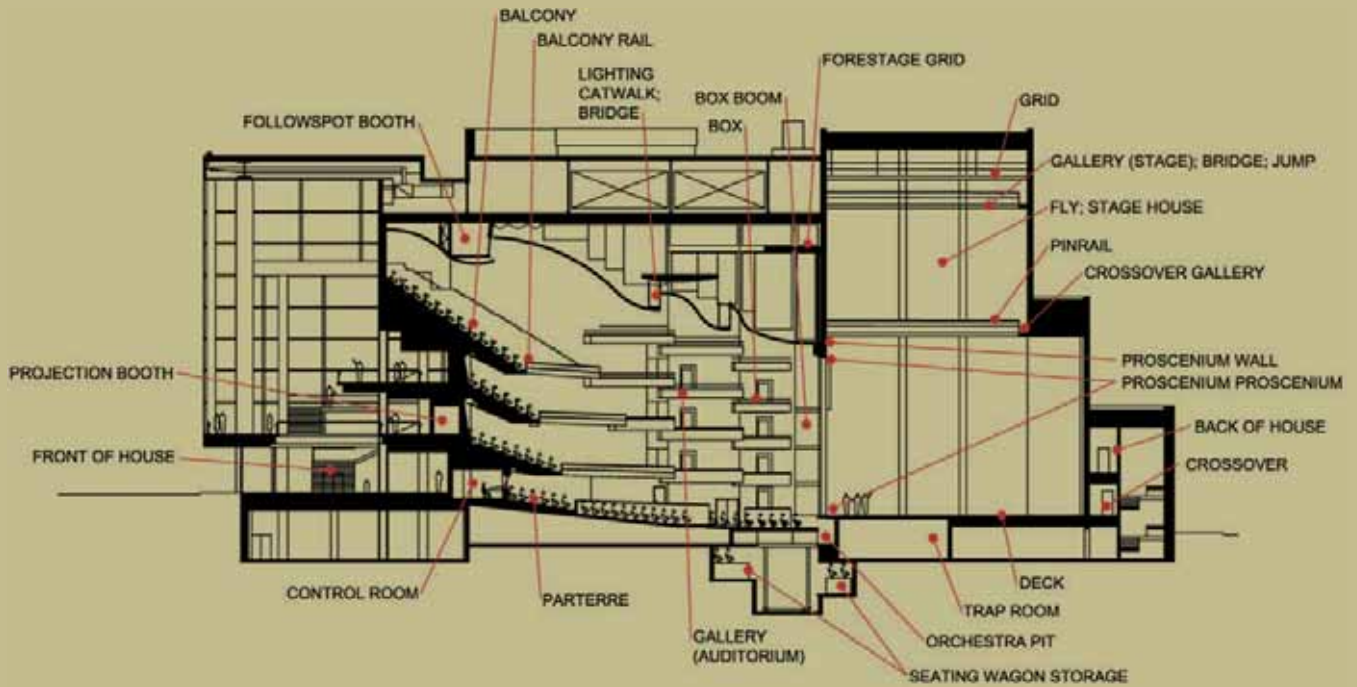
عرض راهرو

عرض راهرو سالن تماشا که محل رفت و آمد تماشاگران است

در جدول اندازه‌ها، اساس «متر» است و البته بدیهی است که ۸، یعنی ۸۰ سانتی‌متر.

جدول اصطلاحات متداول تماشاخانه‌ها

اصطلاح انگلیسی	اصطلاح پارسی
Apron	پیش صحنه؛ قوس جلوی صحنه نمایش
Arbor pit	جایگاه محور اتصالات؛ محورهای کنار صحنه برای استقرار وزنه‌های تعادل
Auditorium	سالن تماشا؛ جایگاه تماشاگران
Back of house (BOH), backstage	پشت صحنه؛ فضای پنهان از دید تماشاگر که در اختیار بازیگران و عوامل قرار دارد
Balcony, Circle, Mezzanine, Tier	بالکن؛ طبقه بالا از متعلقات سالن تماشا
Balcony rail	محافظ بالکن؛ نرده محافظ بالکن
Box boom	میله نور؛ میله‌هایی که پروژکتور بر رویشان نصب می‌شود و در دیوارهای مقابل یا کنار صحنه تعبیه شده‌اند
Box, opera box	اتاقک تماشا؛ اتاقک‌های مجزا در گرداگرد بالکن، شامل دو تا دوازده صندلی برای تماشاگران
Control room	اتاق فرمان
Crossover	راهروی نورخان
Deck	کف صحنه
Fly, fly loft, fly tower, loft, stage tower	کوره صحنه؛ بالای سقف صحنه؛ جایگاه آویز ابزار ماشینی
Fly rail, index rail, locking rail	ریل وزنه‌های تعادل؛ سیستم بالابرنده و نگهدارنده با وزنه‌های تعادل
Followspot booth	جایگاه فالو اسپات؛ پروژکتورهای تعقیب کننده
Forestage	صحن جلوی سن
Forestage grid	شبکه فلزی جلوی صحنه؛ شبکه فلزی سقف پیش صحنه
Front of house (FOH)	سالن انتظار
Gallery(Stage), Bridge; jump	نورخان؛ راهرو، پل و مسیرهای نصب نور و تجهیزات سقف صحنه
(Gallery)(Auditorium)	بالکن‌های کنار صحنه
Grid, gridiron	شبکه فلزی؛ شبکه فلزی سقف صحنه
House	سالن تماشا
Lighting catwalk	گره‌رو؛ مسیر اختصاصی برای تنظیم نورهای سقف
Mix position	ایراتور صدا؛ جایگاه ایراتور صدا
Orchestra	ارکسترا
Orchestra pit	جایگاه ارکستر
Parterre, parquet circle, orchestra circle	پایین ارکستر
Pin rail	محور اتصال وزنه‌ها
Plaster line	مرز صحنه
Projection booth	اتاقک پروژکشن
Proscenium, proscenium arch, proscenium opening, pros	قاب صحنه، تاج صحنه
Proscenium box, stage box	اتاق فنی؛ اتاق مدیر صحنه؛ اتاق مجاور سالن تماشا
Proscenium wall	دیوار قاب صحنه
Sound and light lock (SLL)	آرامگاه؛ اتاقک حائل میان سالن تماشا و سالن انتظار، فضایی که مانع ورود سر و صدا و نور سالن انتظار به سالن تماشا می‌شود
Stage	صحنه؛ فضایی از سن که در منظر تماشاست
Stage house	سن؛ سن، قاب صحنه، نورخان، بالها و فضاهای مرتبط به آن
Stalls	جای گروه ارکستر؛ همان ارکسترا، به گویش بریتانیایی
Standing room	جای تماشاگران سرپا
Trap room	کنده؛ اتاقک زیر سن
Seating wagon storage	سن متحرک؛ بوسیله موتورهای مکانیکی روی ریل سن‌های اصلی و جانبی حرکت می‌کنند
Wing(s)	بال(ها)؛ بالهای چپ و راست صحنه



راهنمای نشانه‌های تصویری نقشه

درب دولنگه	
آلودگی صوتی	
پنجره	
صندلی	
میزان اختلاف ارتفاع از کف سالن	
پلکان و جهت دسترسی	
درب یک لنگه	

استان بوشهر

استان بوشهر با مساحتی حدود ۲۷ هزار و ۶۵۳ کیلومتر مربع در جنوب غرب کشور قرار دارد. جمعیت آن بر اساس سرشماری سال ۱۳۹۵ خورشیدی ۱ میلیون و ۱۶۳ هزار و ۴۰۰ نفر است. این استان از شمال با استان خوزستان و قسمتی از کهگیلویه و بویراحمد، از جنوب با خلیج فارس و قسمتی از استان هرمزگان، از شرق با استان فارس و از غرب به خلیج فارس محدود است. مرز دریایی این استان با خلیج فارس بیش از ششصد کیلومتر است. مرکز استان بوشهر، بندر بوشهر و شهرستان‌های این استان عبارتند از: گناوه، بوشهر، تنگستان، دشتستان، جم، دشتی، دیر، دیلم، عسلویه و کنگان. ساحل استراتژیک خلیج فارس، صادرات و واردات دریایی، صنعت صیادی، وجود ذخایر نفت و گاز پارس جنوبی و شمالی، کشاورزی و نخلداری و وجود نیروگاه هسته‌ای، مُعرف این استان به عنوان پایتخت انرژی ایران است.

نمایش در بوشهر

ریتیم روانه کردن دسته جمعی لنج به دریا، صیادی گروهی و ضرباهنگ کار، موقعیت تاریخی ترانزیتی و بندرگاهی که تنوع فرهنگی را در پی می‌آورد، قوی‌ترین ظرفیت بروز آیین‌های نمایشی و نواهای موسیقایی بوشهر و کل ساحل خلیج فارس محسوب می‌شود. امواج سنج و دمام، تلاطم سینه‌زنی، خروش نوحه‌خوانی، قلیان شروه خوانی، حلقه‌های ساروج کوبی و گهواره‌گردانی و زار و کندو، نمونه‌هایی ارزنده از دریای بیکران آیین‌های نمایشی این سرزمین هستند. سال ۱۷۵۹ میلادی، کارستون نیبور، سیاح آلمانی در سفرنامه‌اش، شرح مفصّلی از تعزیه روز عاشورا در جزیره خارک روایت می‌کند. حضور زنان شبیه‌خوان در اجرای مجالس تعزیه از ویژگی‌های سنتی و منحصر بفرد تعزیه در بوشهر بوده است. تعزیه در فضای کاملاً باز اجرا می‌شده چنانکه از برپاداشتن تکیه و یا برافراشتن چادر هم خبری نبوده است. پیشینه ظهور تئاتر به شیوه غربی، در بوشهر به نخستین حضور انگلیسی‌ها در این منطقه بازمی‌گردد و از جمله نمایشهایی که بر اساس خاطرات و سفرنامه‌های سیاحان غربی در این شهر اجرا شده «اتللو» اثر شکسپیر است که حدود سالهای ۱۹۰۵ تا ۱۹۱۵ میلادی، مقارن با ۱۲۸۴ تا ۱۲۹۴ خورشیدی به اجرا درآمده است. مدرسه سعادت از مهمترین مکانهای اجرای نمایش در بوشهر، پیش از انقلاب، بوده است و از چهره‌های تأثیرگذار بر رونق تئاتر بوشهر، بویژه در دهه چهل باید از منوچهر آتشی نام برد. ایرج صغیری با اجرای نمایش «قلندر خونه» در اواسط دهه پنجاه تأثیر ماندگاری بر تئاتر این شهر نهاد. از اواسط دهه ۷۰ با تأسیس رشته تئاتر در دانشگاه آزاد اسلامی واحد بوشهر، هنرمندان تحصیل کرده بسیاری در این استان شروع به فعالیت کردند.

تماشاخانه‌های بوشهر

امروز، مجموعه تئاتر شهر بوشهر شامل سه بلک‌باکس است و یک تالار قاب عکسی نیز در اختیار دارد که مربوط به مجتمع ۹ دی است اما به علت همجواری، می‌توان آنرا هم جزو تئاتر شهر در نظر گرفت. یک پلاتو در حال ساخت و یک محوطه میدانی برای اجراهای محیطی از دیگر امکانات این مجموعه است. در کل از نظر شکل تماشاخانه، با داشتن سیزده تماشاخانه بلک باکس، این استان، نسبت به سایر استانها جایگاه ممتازی دارد. غیر از بوشهر، فعالیت تئاتر گناوه در طول سال چنان پر رونق است که می‌توان آن را جزو شهرهای قطب تئاتر؛ نظیر فسا در استان فارس و سیرجان در استان کرمان و مریوان در کردستان در نظر آورد که البته گناوه با در اختیار داشتن چهار تماشاخانه و شمار قابل توجهی صندلی تماشاگر، نسبت به سایرین پیشتاز است. همچنین فضای میدانی، ویژه اجرای نمایش‌های محیطی، در پارک خور را هم باید بر ظرفیتهای آن افزود. به میزبانی شهر اهرم، جشنواره تئاتر طنز تنگستان هر سال به صورت استانی برگزار می‌شود و بهمن‌ماه سال ۹۷ این جشنواره در آستانه برگزاری یازدهمین دوره خویش قرار دارد. در همین سال جشنواره تئاتر کوتاه گناوه هم در آستانه هفتمین دوره برگزاری قرار دارد.

اما یکی از مشکلات قابل اشاره مربوط به وضعیت تئاتر و تماشاخانه بندر دیر است. برای تالار فرهنگ بندر دیر، نیروی اداری

وجود ندارد و هنوز هم این تالار به بخش خصوصی واگذار نشده است. با اینکه این تماشاخانه موقعیت و امکانات مناسبی برای اجرای تئاتر و موسیقی فراهم می‌آورد اما فعلا با منویات غیر قابل قبولی از سوی برخی افراد، بلااستفاده مانده است که امید است چنین موانعی با پیگیری اولیای امر، برای همیشه برطرف گردد.

وزارت نفت از سال ۱۳۸۰ به بعد هفت مجتمع در هفت شهر استان بوشهر احداث کرده است که همه آنها یک نقشه ثابت و تپ دارند و تالارهای قاب‌عکسی این مجتمع‌ها نیز به یکدیگر شبیه هستند: تنگستان، دیلم، گناوه، خارک، جم، دیر، کنگان. همچنین اغلب بلک‌باکسهای این استان هم، با تفاوت‌های جزئی، یک نقشه واحد دارند که از این قرارند: استادصغیری بوشهر، پلاتو تنگستان- شهر اهرم، پلاتو استاد فرید میرشکار خورموج، تماشاخانه آفتاب دیر، پلاتو نگاه دیلم، پلاتو مختارزاده کنگان، پلاتو غلامحسین دریانورد گناوه. پلان‌هایی که نقشه ثابت دارند در تصاویر صفحات بعد، قابل تشخیص هستند.

معدل رطوبت نسبی سالیانه بوشهر حدود ۷۱ درصد است. معماری اصیل بوشهری منطبق با این اقلیم گرم و مرطوب است. چنانکه مثلا سعی شده از رنگ‌های روشن و بویژه سفید در سطوح بیرونی بناها استفاده شود. به طور کلی توجه به فضاهای معماری اصیل این منطقه نظیر ایوان، امکانات مناسبی برای معماری تماشاخانه‌های مدرن بوجود می‌آورد که شایسته است مورد بررسی دقیقی واقع شود. از طرفی دیگر رطوبت و نمک زیاد در هوای ساحلی این استان باعث فرسایش سازه‌های فلزی می‌شود در نتیجه توجه به موادی نظیر بتون در احداث ساختمانها اولویت دارد. اما در ساخت برخی تالارها و تماشاخانه‌ها و مجتمع‌های فرهنگی و هنری و سایر بناهای اداری این موضوع چندان مدنظر قرار نگرفته چنانکه باعث فرسودگی زود هنگام و استهلاک بیشتر آن شده است. همچنین رطوبت شدید هوا بر تجهیزات فنی تماشاخانه‌ها نیز تأثیر مخربی دارد که لازم است مدنظر قرار گیرد.

کتابشناسی تئاتر

- کتاب: زن در تعزیه و سوگواره‌های بوشهر؛ اشرف سلطانی‌نیا و میترا خواجه‌نیا، دانشگاه آزاد اسلامی، ۱۳۹۶.
- کتاب: ادبیات نمایشی در بوشهر، جهانشیر یاراحمدی، دریانورد ۱۳۹۷.
- کتاب: بوشهر سرزمین آیین و مراسم: بررسی جنبه‌های نمایشی آیین‌های استان بوشهر؛ محمد مظفری، دریانورد، ۱۳۹۴.
- کتاب: تعزیه در استان بوشهر؛ عرفان حیدر، نوید شیراز، ۱۳۷۹.
- کتاب: نمایش در بوشهر: از آغاز تا امروز؛ جهانشیر یاراحمدی، بوشهر: دریانورد، ۱۳۸۴.
- کتاب: نمایش در خارگ؛ جهانشیر یاراحمدی، بوشهر، دریانورد، ۱۳۸۶.
- کتاب: تعزیه و تعزیه‌خوانی در بوشهر؛ جهانشیر یاراحمدی، بوشهر: دریانورد، ۱۳۹۳.
- مقاله: «ادبیات نمایشی در بوشهر: بررسی نقش و تأثیر معماری سنتی بر تئاتر بوشهر» جهانشیر یاراحمدی، مجله نمایش، خرداد و تیر ۱۳۸۷ - شماره ۱۰۵ و ۱۰۶.
- مقاله: «در گستره تئاتر ایران: تئاتر بوشهر» مجله نمایش، آذر و دی ۱۳۸۹، سال دوازدهم - شماره ۱۳۶ - ۱۳۵.
- مقاله: «در گستره تئاتر ایران: استان بوشهر بهار تئاتر بوشهر» ایرج صغیری، مجله نمایش، اردیبهشت ۱۳۹۳ - شماره ۱۷۶.
- مقاله: «در گستره تئاتر ایران: تئاتر بوشهر؛ یک بار دیگر بوشهر!» مجله نمایش، اسفند ۱۳۸۹ و فروردین ۱۳۹۰، سال دوازدهم و سیزدهم - شماره ۱۳۸، ۱۳۹.
- لوح فشرده: پار و پیرار - نغمه‌های آئینی بوشهری؛ محسن شریفیان و حبیب مفتاح بوشهری، حوزه هنری، ۱۳۸۹.

تالارهای استان بوشهر (زمان بازدید: زمستان ۱۳۹۶)

تالارهایی که در ردیف‌هایی با رنگی غیر از رنگ زمینه برجسته شده به همین ترتیب، یعنی به اولویت الفبایی نام شهرستان‌ها، در صفحات بعدی به صورت مشروح توصیف و تحلیل شده است. اهمیت تالارهای برجسته شده بواسطه اجرای نمایش و قابلیت‌های نمایشی آنها بوده است و باقی صرفاً جنبه آماری دارد. تعداد تالارهایی که در استان بوشهر از طریق منابع موقوت و بصورت میدانی شناسایی شد ۵۷ تالار است که از این تعداد ۲۹ تالار به اداره فرهنگ و ارشاد اسلامی تعلق دارد. همچنین دو محوطه میدانی مناسب هم برای اجرای نمایش در این استان شناسایی شد که در جدول آمده است. از تعداد کل تالارها، در حال حاضر، ۲۱ تالار در زمینه اجرای نمایش فعال محسوب می‌شوند. تا آبان‌ماه ۱۳۹۶ برای ۳۴ گروه تئاتر در استان بوشهر پروانه فعالیت صادر شده است. مجموع پروانه‌های صادر شده در کشور، بجز تهران، تا همین زمان ۷۷۷ فقره بوده است.

ردیف شهرستان	نام تالار	سال تأسیس مالک	وضعیت	صحنه	ظرفیت	شماره تلفن	صفحه
۱ بوشهر	تالار اصلی مجتمع فرهنگی ۹ دی	۱۳۸۶ فرهنگ و ارشاد اسلامی	فعال	قاب عکسی	۳۷۸	۰۷۷۳۳۳۲۰۵۳۶	۱۸
۲ بوشهر	پلاتوی استاد صغیری تئاتر شهر	۱۳۹۲ فرهنگ و ارشاد اسلامی	فعال	بلک باکس	۱۰۵	۰۷۷۳۳۳۲۰۵۳۶	۲۲
۳ بوشهر	پلاتوی استاد امیری تئاتر شهر	۱۳۹۲ فرهنگ و ارشاد اسلامی	فعال	بلک باکس	۶۰	۰۷۷۳۳۳۲۰۵۳۶	۲۵
۴ بوشهر	پلاتوی زنده یاد لطفی تئاتر شهر	۱۳۹۶ فرهنگ و ارشاد اسلامی	فعال	بلک باکس	۴۰	۰۷۷۳۳۳۲۰۵۳۶	۲۸
م بوشهر	محوطه میدانی مجتمع ۹ دی	۱۳۹۲ فرهنگ و ارشاد اسلامی	فعال	میدانی	۳۰۰	۰۷۷۳۳۳۲۰۵۳۶	۳۲
۵ بوشهر	پلاتوی حوزه هنری	حوزه هنری	غیرفعال	قاب عکسی	۵۰	۰۷۷۳۳۳۲۹۰۵۱	
۶ بوشهر	تالار شهید آوینی	سازمان تبلیغات	غیرفعال	قاب عکسی	۳۰۰	۰۷۷۳۳۳۲۹۰۵۱	
۷ بوشهر	تالار سینما کانون	کانون پرورش	غیرفعال	قاب عکسی	۲۷۰	۰۷۷۳۲۵۲۳۳۲۲	
۸ بوشهر	تالار آفرینش	کانون پرورش	غیرفعال	قاب عکسی	۹۰	۰۷۷۳۲۵۲۳۳۲۲	
۹ بوشهر	تالار دانشگاه خلیج فارس	دانشگاه خلیج فارس	غیرفعال	قاب عکسی	۳۰۰	۰۷۷۳۱۲۲۲۲۲۲	
۱۰ بوشهر	تالار دانشگاه آزاد اسلامی عالی شهر	دانشگاه آزاد اسلامی	غیرفعال	قاب عکسی	۳۰۰	۰۷۷۳۳۵۵۳۷۶۵	
۱۱ بوشهر	تالار سازمان بنادر و دریانوردی	سازمان بنادر و دریانوردی	غیرفعال	قاب عکسی	۱۵۰	۰۷۷۳۱۶۶۶۰۱۹	
۱۲ بوشهر	تالار نیروی دریایی	نیروی دریایی	غیرفعال	قاب عکسی	۱۹۰	۰۲۱۷۷۲۲۶۷۵۷	
۱۳ بوشهر	تالار پایگاه هوایی	نیروی هوایی	غیرفعال	قاب عکسی	۲۰۰	۰۲۱۷۷۲۲۶۷۵۷	
۱۴ بوشهر	کانون کوثر	آموزش و پرورش	غیرفعال	قاب عکسی	۱۸۰	۰۷۷۳۳۳۲۲۱۶۸	
۱۵ بوشهر	کانون امام خمینی(ره)	آموزش و پرورش	غیرفعال	قاب عکسی	۲۸۰	۰۷۷۳۳۳۲۲۱۶۸	
۱۶ بوشهر	تالار شهید باهنر	آموزش و پرورش	غیرفعال	قاب عکسی	۳۰۰	۰۷۷۳۳۳۲۲۱۶۸	
۱۷ بوشهر	تالار سازمان تأمین اجتماعی	تأمین اجتماعی	غیرفعال	قاب عکسی	۱۴۰	۰۷۷۱۲۵۴۱۶۲۸	
۱۸ بوشهر	سینما صدف خارک	فرهنگ و ارشاد اسلامی	غیرفعال	قاب عکسی	۲۴۰	۰۷۷۳۳۸۲۴۶۷۱	
۱۹ بوشهر	تالار تربیت خارک	آموزش و پرورش	غیرفعال	قاب عکسی	۸۰	۰۷۷۲۲۸۲۴۴۳۲	
۲۰ بوشهر	پلاتو مجتمع فرهنگی خارک	شرکت پایانه‌های نفتی	غیرفعال	بلک باکس	۵۰	۰۷۷۲۲۸۲۳۷۰۱	
۲۱ بوشهر	تالار پیامبر اعظم(ص) خارک	شرکت پایانه‌های نفتی	غیرفعال	قاب عکسی	۳۰۰	۰۷۷۲۲۸۲۳۷۰۱	
۲۲ تنگستان	تالار مجتمع فرهنگی هنری تنگستان-شهر اهرم	۱۳۸۳ فرهنگ و ارشاد اسلامی	فعال	قاب عکسی	۲۹۵	۰۷۷۳۵۲۲۴۲۴۵	۳۳
۲۳ تنگستان	پلاتو مجتمع فرهنگی هنری تنگستان-شهر اهرم	۱۳۹۳ فرهنگ و ارشاد اسلامی	فعال	بلک باکس	۱۰۰	۰۷۷۳۵۲۲۴۲۴۵	۳۶
۲۴ تنگستان	تالار شهید رئیسی دلواری-دلوار	فرهنگ و ارشاد اسلامی	غیرفعال	قاب عکسی	۱۶۰	۰۷۷۳۵۲۲۴۲۴۵	
۲۵ تنگستان	تالار حضرت زینب	آموزش و پرورش	غیرفعال	قاب عکسی	۱۶۰	۰۷۷۳۴۸۵۲۱۲۸	

۲۶	تنگستان	تالار کانون حدیث	آموزش و پرورش	غیرفعال	قاب عکسی	۱۵۰	۰۷۷۳۴۸۵۲۱۲۸
۲۷	تنگستان	تالار آموزش و پرورش دلوار	آموزش و پرورش	غیرفعال	قاب عکسی	۲۰۰	۰۷۷۳۴۸۵۲۱۲۸
۲۸	جم	تالار شهید خاتمی	فرهنگ و ارشاد اسلامی	غیرفعال	قاب عکسی	۳۲۰	۰۷۷۳۷۶۳۲۸۹۴
۲۹	دشتستان	تالار فرهنگ برازجان	۱۳۸۱ فرهنگ و ارشاد اسلامی	فعال	قاب عکسی	۲۰۰	۰۷۷۳۴۲۴۴۶۸۶
۳۰	دشتستان	پلاتو استاد عباس زاده برازجان	۱۳۹۶ فرهنگ و ارشاد اسلامی	فعال	بلک باکس	۶۰	۰۷۷۳۴۲۴۴۶۸۶
۳۱	دشتستان	تالار فرهنگ	فرهنگ و ارشاد اسلامی	غیرفعال	قاب عکسی	۲۳۰	۰۷۷۳۴۲۴۴۶۸۶
۳۲	دشتستان	تالار شهید روا	فرهنگ و ارشاد اسلامی	غیرفعال	قاب عکسی	۱۲۰	۰۷۷۳۴۲۴۴۶۸۶
۳۳	دشتستان	تالار شهید رنجبر آبیخس	فرهنگ و ارشاد اسلامی	غیرفعال	قاب عکسی	۳۰۰	۰۷۷۳۴۲۴۴۶۸۶
۳۴	دشتی	تالار مجتمع فرهنگی هنری شهید شهریار خورموج	۱۳۸۲ فرهنگ و ارشاد اسلامی	فعال	قاب عکسی	۲۸۶	۰۷۷۳۵۳۲۷۳۲۰
۳۵	دشتی	پلاتو استاد فرید میرشکار خورموج	۱۳۹۲ فرهنگ و ارشاد اسلامی	فعال	بلک باکس	۱۰۰	۰۷۷۳۵۳۲۷۳۲۰
۳۶	دشتی	تالار آموزش و پرورش خورموج	آموزش و پرورش	غیرفعال	قاب عکسی	۲۶۸	۰۷۷۳۵۳۲۹۷۱۰
۳۷	دشتی	تالار کانون تربیتی خورموج	آموزش و پرورش	غیرفعال	قاب عکسی	۲۰۰	۰۷۷۳۵۳۲۹۷۱۰
۳۸	دیر	تالار فرهنگ	۱۳۸۲ فرهنگ و ارشاد اسلامی	فعال	قاب عکسی	۲۶۵	۰۷۷۳۵۴۲۴۰۳۹
۳۹	دیر	تماشاخانه آفتاب	۱۳۹۴ فرهنگ و ارشاد اسلامی	فعال	بلک باکس	۱۰۰	۰۷۷۳۵۴۲۴۰۳۹
۴۰	دیر	تالار هنر	۱۳۸۴ فرهنگ و ارشاد اسلامی	فعال	قاب عکسی	۳۰۰	۰۷۷۳۵۴۲۴۰۳۹
۴۱	دیر	تالار مفتون بردخون	فرهنگ و ارشاد اسلامی	غیرفعال	قاب عکسی	۱۳۰	۰۷۷۳۵۴۲۴۰۳۹
۴۲	دیر	تالار شهید نامدار بردخون	آموزش و پرورش	غیرفعال	قاب عکسی	۱۸۰	۰۷۷۳۵۴۲۶۲۷۰
۴۳	دیر	کانون پرورش و فکری کودکان	کانون پرورش	غیرفعال	قاب عکسی	۸۰	۰۷۷۳۵۴۲۳۷۰۲
۴۴	دیر	تالار شهید حکیمی	آموزش و پرورش	غیرفعال	قاب عکسی	۲۳۰	۰۷۷۳۵۴۲۴۰۹۵
۴۵	دیلیم	تالار مجتمع فرهنگی هنری پیامبر اعظم	۱۳۸۶ فرهنگ و ارشاد اسلامی	فعال	قاب عکسی	۳۰۰	۰۷۷۳۳۲۴۰۴۵۰
۴۶	دیلیم	پلاتو چهره	۱۳۹۲ فرهنگ و ارشاد اسلامی	فعال	بلک باکس	۸۰	۰۷۷۳۳۲۴۰۴۵۰
۴۷	دیلیم	تماشاخانه نگاه	۱۳۹۵ فرهنگ و ارشاد اسلامی	فعال	بلک باکس	۱۰۰	۰۷۷۳۳۲۴۰۴۵۰
۴۸	دیلیم	تالار شهید کشتکار	آموزش و پرورش	غیرفعال	قاب عکسی	۲۰۰	۰۷۷۳۳۲۴۰۱۹۴
۴۹	دیلیم	تالار دانشگاه آزاد اسلامی	دانشگاه آزاد اسلامی	غیرفعال	قاب عکسی	۱۵۰	۰۷۷۳۳۲۴۴۰۱۶
۵۰	کنگان	پلاتوی استاد حسن مختارزاده	۱۳۹۲ فرهنگ و ارشاد اسلامی	فعال	بلک باکس	۱۰۰	۲۳۰۷۷۲۳۴۰۳۹
۵۱	کنگان	تالار هنر	فرهنگ و ارشاد اسلامی	غیرفعال	قاب عکسی	۲۸۰	۲۳۰۷۷۲۳۴۰۳۹
۵۲	کنگان	تالار کتابخانه عمومی	نهاد کتابخانه‌های عمومی	غیرفعال	قاب عکسی	۷۰	۲۳۰۷۷۲۳۴۰۳۹
۵۳	کنگان	تالار کانون پرورش فکری کودکان و نوجوانان	کانون پرورش	غیرفعال	قاب عکسی	۸۰	۰۷۷۲۷۲۲۷۹۰۰
۵۴	گناوه	تالار هنر	۱۳۸۱ فرهنگ و ارشاد اسلامی	فعال	قاب عکسی	۲۷۰	۰۷۷۳۳۱۳۲۳۰۰
۵۵	گناوه	تالار فرهنگ مجتمع خلیج فارس	۱۳۸۶ فرهنگ و ارشاد اسلامی	فعال	قاب عکسی	۲۸۰	۰۷۷۳۳۱۳۲۳۰۰
۵۶	گناوه	تماشاخانه استاد غلامحسین دریانورد	۱۳۹۵ فرهنگ و ارشاد اسلامی	فعال	بلک باکس	۱۰۰	۰۷۷۳۳۱۳۲۳۰۰
۵۷	گناوه	پلاتو گناوه	۱۳۷۴ فرهنگ و ارشاد اسلامی	فعال	بلک باکس	۷۰	۰۷۷۳۳۱۳۴۵۰۰
م	گناوه	محوطه میدانی پارک خور	۱۳۹۵ شهرداری	فعال	میدانی	۳۰۰	۰۷۷۳۳۱۳۲۳۰۰

• معیار فعال و غیرفعال، صرفاً بر حسب فعالیت‌های تئاتری و دسترسی عموم به تالارهاست. ممکن است تالاری که در اینجا «غیرفعال» عنوان شده در سایر زمینه‌های هنری و فرهنگی فعال به شمار آید و یا به دلیل تعلق به نهادهایی نظیر آموزش و پرورش و دانشگاه، صرفاً در دسترس دانش آموزان و دانشجویان بوده و کمتر در دسترس عموم باشد. همچنین تمام مواردی که در این جدول به عنوان فعال ذکر شده مورد تأیید رئیس انجمن هنرهای نمایشی و همکاران مرتبط تماشاخانه‌ها و یا ادارات فرهنگ و ارشاد اسلامی در شهرهای مختلف قرار گرفته است. همچنین دو محوطه میدانی نیز در جدول بالا آمده است که حرف "م" جایگزین شماره ردیف آنها شده است.



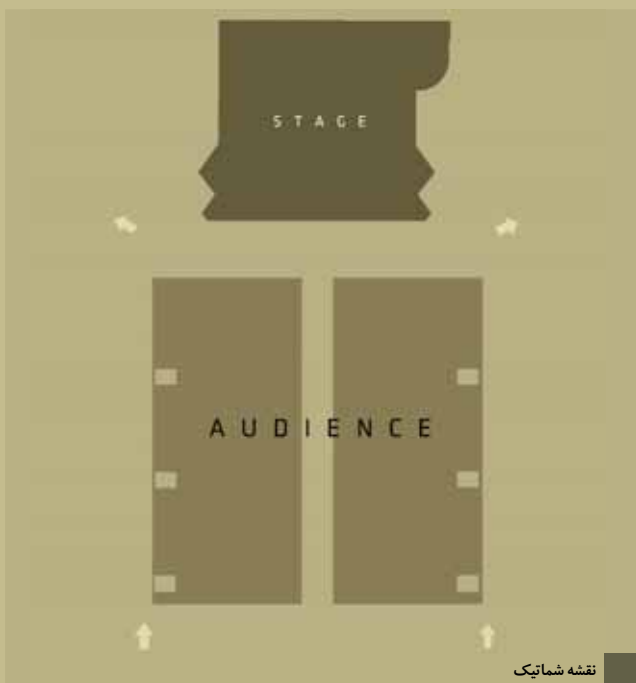
نقشه مناطق شهری استان بوشهر





تالار اصلی مجتمع فرهنگی ۹ دی بوشهر	
بوشهر / بوشهر	شهر / استان
۱۳۸۵	سال تأسیس
اداره کل فرهنگ و ارشاد اسلامی	مالک و بهره‌بردار
فعال	وضعیت اجرای نمایش
چندمنظوره	کاربری تالار
داخل مجتمع، طبقه همکف	محل استقرار
میدان رئیسعلی دلواری، خیابان ساحلی جُفره، مجتمع فرهنگی هنری ۹ دی، تئاتر شهر	نشانی
با پیش‌شماره شهرستان ۰۷۷۳۳۳۲۰۵۳۶	شماره تماس



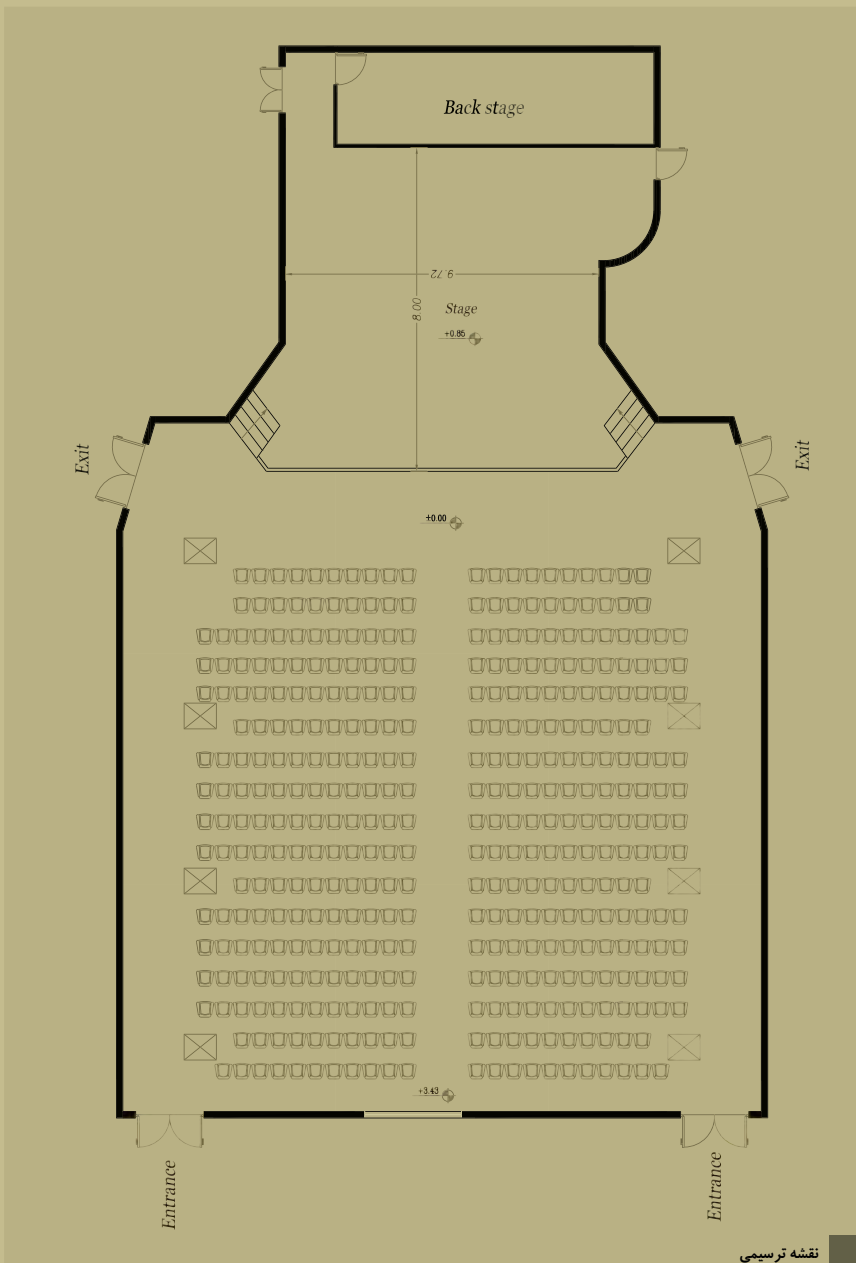


صحنه	
نوع صحنه	قاب عکسی
پوشش کف صحنه	کفپوش پلاستیکی
پوشش دیوارهای صحنه	پلکا
پرده	کناره رو، مکانیزه، مخمل آبی
سالن تماشا	
پوشش دیوارها	MDF
صندلی‌ها	شماره‌گذاری شده / تاشو، فلزی با رویه مخمل قرمز
پوشش کف	کفپوش پلاستیکی
اتاق فرمان	پشت جایگاه تماشا، مشرف به صحنه
اتاق گریم	۲ اتاق در پشت صحنه
تجهیزات آتش‌نشانی	کپسول آتش‌نشانی و شستی هشدار دهنده و FIRE BOX
گرمایش	لازم ندارد
خنک‌کننده	اسپیت

تجهیزات نور و صدا	
نور	۳۰ دستگاه نورافکن (تخت) و اسپات
میز کنترل نور	دیمر SCENE CENTER ۴۸ خط
میز کنترل صدا	میکسر ۱۴ و ۲۶ خط DYNACORD
فنی	متصدی اتاق فرمان آقای محمد سیف زاده است. آیفون از اتاق فرمان به پشت صحنه دارد. سیستم ارتباط صوتی اتاق فرمان با عوامل اجرایی روی صحنه برقرار است. تالار مجهز به یک دستگاه بالابر برقی است.

● توضیحات

راهروی پشت صحنه برای ارتباط طرفین صحنه دارد. اتاق تشریفات پشت صحنه دارد. مناسب‌ترین مسیر انتقال دکور به صحنه از طریق درب‌های ورودی سالن است. دوربین مدار بسته دارد. یک دستگاه پروژکشن بر روی سقف در محل تلاقی صحنه و پرده نمایش ثابت در انتهای صحنه نصب شده است. چون سالن درون مجتمع واقع شده واجد سالن انتظار است. از جمله امکانات رفاهی این مجموعه سرویس بهداشتی و آبسردکن است.



مشخصات سالن	
۲۹	طول سرتاسری
۱۹,۸	عرض سرتاسری
۹,۷	عرض صحنه
۸	عمق صحنه
۶,۲	ارتفاع صحنه (تا سقف)
۵,۳	ارتفاع قابل دید صحنه
۰,۸	ارتفاع سن
۶,۹	ارتفاع سالن تماشا در جلو
۳,۴	ارتفاع سالن تماشا در انتها
۴	تعداد پلکان سن
۳۰	تعداد پلکان کف سالن
۱۷	تعداد ردیف‌ها
۳	فاصله ردیف اول تا سن
۰,۹	فاصله بین دو ردیف
۳۷۸	تعداد صندلی‌ها
۴	تعداد درب‌ها
۲,۱ * ۲,۱۶	ابعاد درب ورودی
۲ * ۱,۲	ابعاد درب دکور
۱,۶	عرض راهروی میانی
۲,۲۴	عرض راهروی کناری



فرهنگ جامع تماثناخانه‌های ایران

تالارهای نمایش استان بوشهر

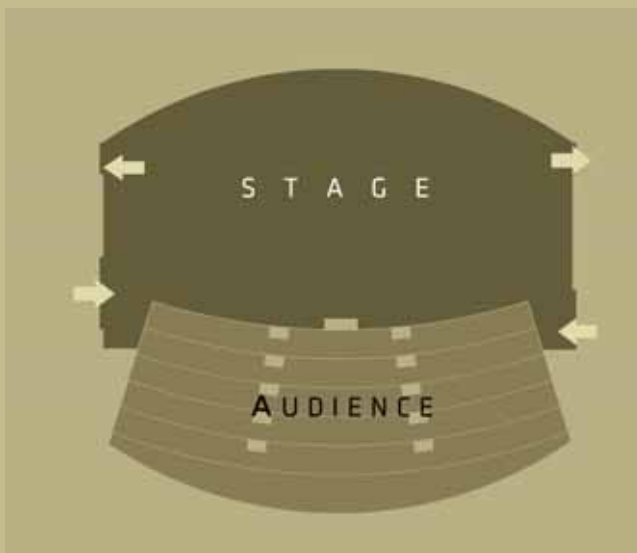




پلاتو استاد صغیری تئاتر شهر

شهر / استان	بو شهر / بو شهر
سال تأسیس	۱۳۹۲
مالک	اداره فرهنگ و ارشاد اسلامی
بهره‌بردار	انجمن هنرهای نمایشی بو شهر
وضعیت اجرای نمایش	فعال
کاربری تالار	تک منظوره: تئاتر
محل استقرار	داخل مجتمع، مجموعه مستقل
نشانی	میدان رئیسعلی دلواری، خیابان ساحلی جُفره، مجتمع فرهنگی هنری ۹ دی، تئاتر شهر
شماره تماس	با پیش‌شماره شهرستان ۰۷۷۳۳۳۲۰۵۳۶





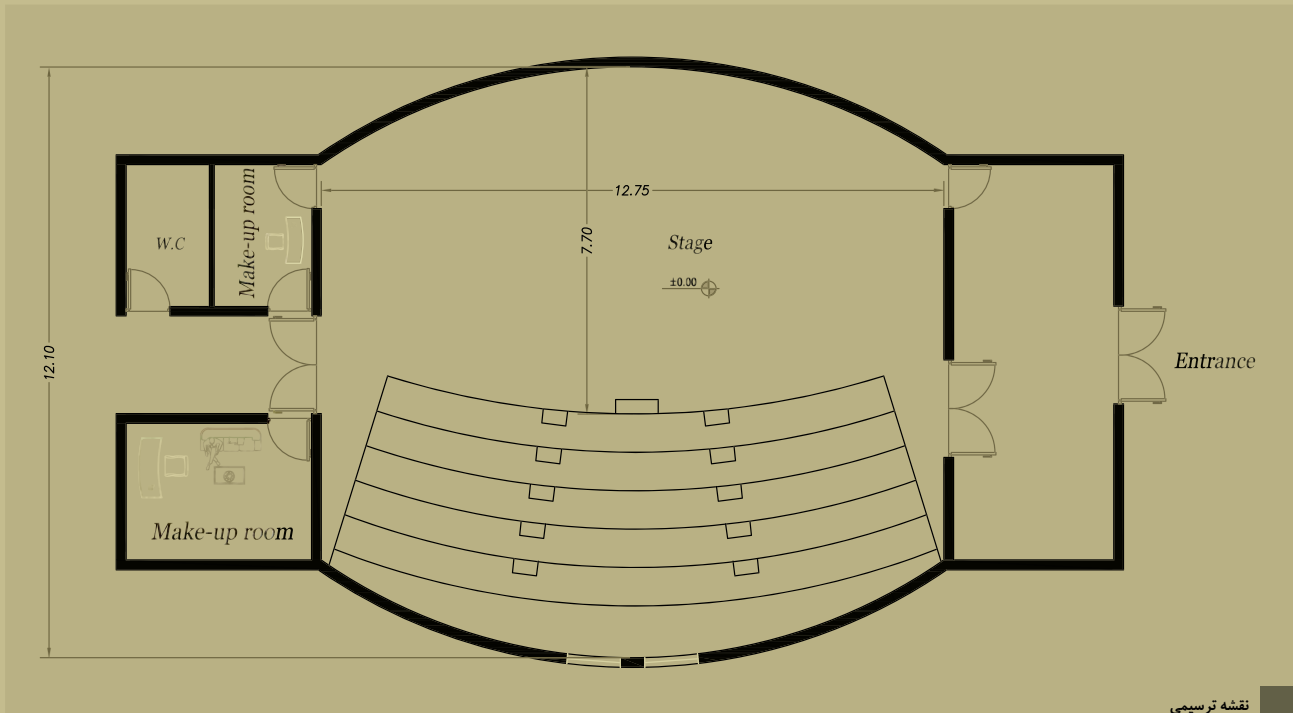
نقشه شماتیک

توضیحات

راهروی پشت صحنه برای ارتباط طرفین صحنه ندارد. مناسب‌ترین مسیر انتقال دکور به صحنه از طریق درب‌های ورودی سالن است. پروژکشن و پرده نمایش ندارد. تماشاخانه درون مجتمع واقع شده و واجد حیاط روباز برای انتظار تماشاگران است. از جمله امکانات رفاهی این مجموعه سرویس بهداشتی است.

صحنه	
نوع صحنه	بلک باکس
پوشش کف صحنه	موزاییک
پوشش دیوارهای صحنه	MDF
جایگاه تماشا	شماره‌گذاری شده / شاسی کنشی شده با فلز و تئوپان و رویه مخمل مبلی شکلاتی
اتاق فرمان	پشت جایگاه تماشا، مشرف به صحنه
اتاق گریم	پشت صحنه
تجهیزات آتش‌نشانی	کپسول آتش‌نشانی
گرمایش	لازم ندارد
خنک‌کننده	اسپیلت
تجهیزات نور و صدا	
نور	۲ دستگاه نورافکن (تخت)، ۱ دستگاه اسپات
میز کنترل نور	دیمر ۱۲ خط LIGHT PUTER
میز کنترل صدا	میکسر ندارد
فنی	متصدی اتاق فرمان انجمن هنرهای نمایشی است. آیفون از اتاق فرمان به پشت صحنه ندارد. سیستم ارتباط صوتی اتاق فرمان با عوامل اجرایی روی صحنه برقرار نیست.





نقشه ترسیمی



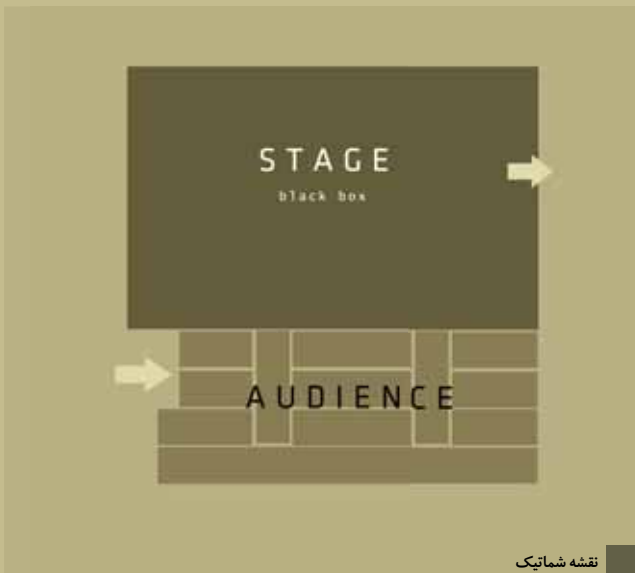
مشخصات سالن	
۱۲٫۷۵	طول سرتاسری
۱۲٫۱۰	عرض سرتاسری
۷٫۷	عمق صحنه
۴٫۸۲	ارتفاع صحنه
۵	تعداد ردیفها
۱۰۵	ظرفیت
۴	تعداد دربها
۲*۱٫۴۲	ابعاد دربها
۲٫۱*۱٫۸	ابعاد درب دکور





پلاتو استاد امیری تئاتر شهر	
بو شهر / بو شهر	شهر / استان
۱۳۹۲	سال تأسیس
اداره فرهنگ و ارشاد اسلامی	مالک
انجمن هنرهای نمایشی بو شهر	بهره‌بردار
فعال	وضعیت اجرای نمایش
تک‌منظوره، تئاتر	کاربری تالار
داخل مجتمع، طبقه همکف	محل استقرار
میدان رئیسعلی دلواری، خیابان ساحلی جُفره، مجتمع فرهنگی هنری ۹ دی، تئاتر شهر	نشانی
با پیش‌شماره شهرستان ۰۷۷۳۳۳۲۰۵۳۶	شماره تماس





توضیحات

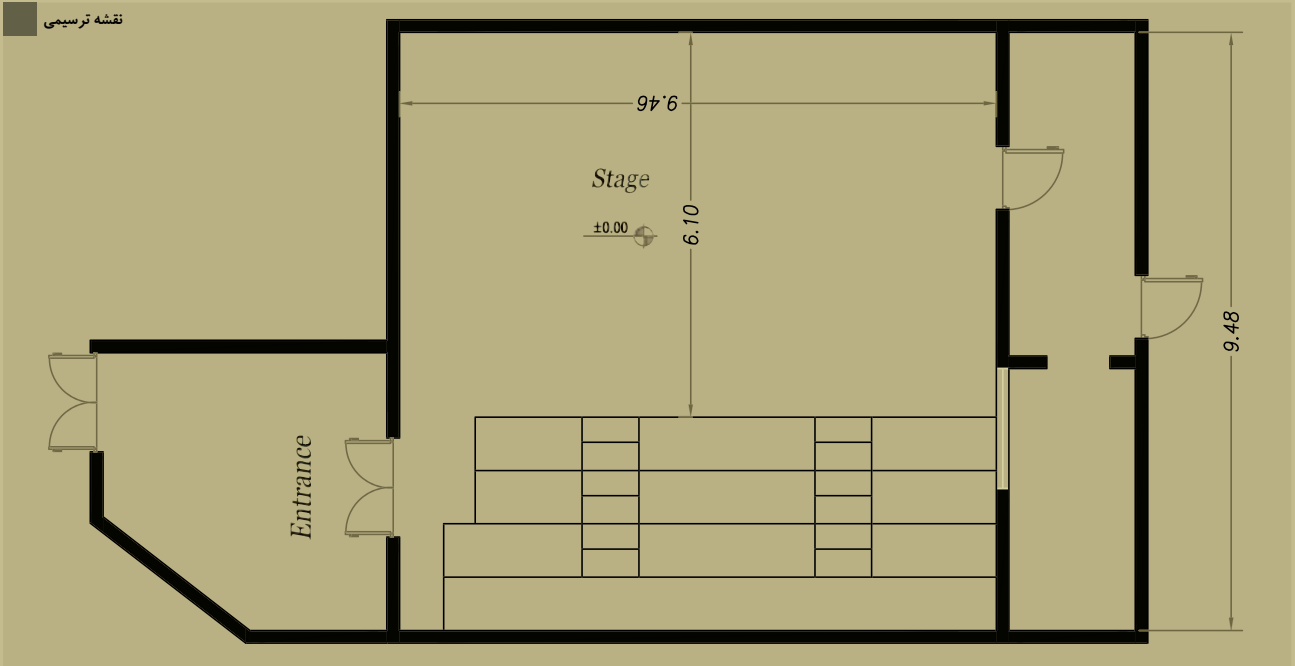
راهروی پشت صحنه برای ارتباط طرفین صحنه ندارد. مناسبترین مسیر انتقال دکور به صحنه از طریق دربهای ورودی سالن است. پروژکشن و پرده نمایش ندارد. از جمله امکانات رفاهی این مجموعه سرویس بهداشتی است.



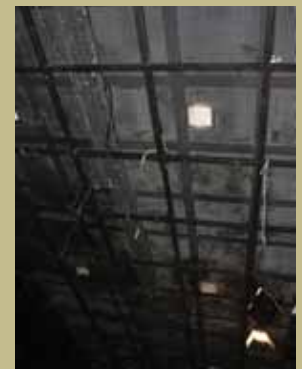
صحنه	
نوع صحنه	بلک باکس
پوشش کف صحنه	کفپوش پلاستیکی
پوشش دیوارهای صحنه	MDF
جایگاه تماشا	شماره گذاری شده، فلز و چوب شاسی کنشی با رویه مخمل قهوه‌ای
اتاق فرمان	مشرف به صحنه
اتاق گریم	پشت صحنه
تجهیزات آتش‌نشانی	کپسول آتش‌نشانی
گرمایش	احتیاج ندارد
خنک‌کننده	اسپیلت
تجهیزات نور و صدا	
نور	۲ دستگاه نورافکن (تخت)، ۳ دستگاه اسپات
میز کنترل نور	دیمر PULSAR ۲۴ خط
میز کنترل صدا	میکسر ندارد
فنی	متصدی اتاق فرمان انجمن هنرهای نمایشی است. آیفون از اتاق فرمان به پشت صحنه ندارد. سیستم ارتباط صوتی اتاق فرمان با عوامل اجرایی روی صحنه برقرار نیست.

فرهنگ جامع تمانناخانه‌های ایران

تالارهای نمایشن استان بوشهر



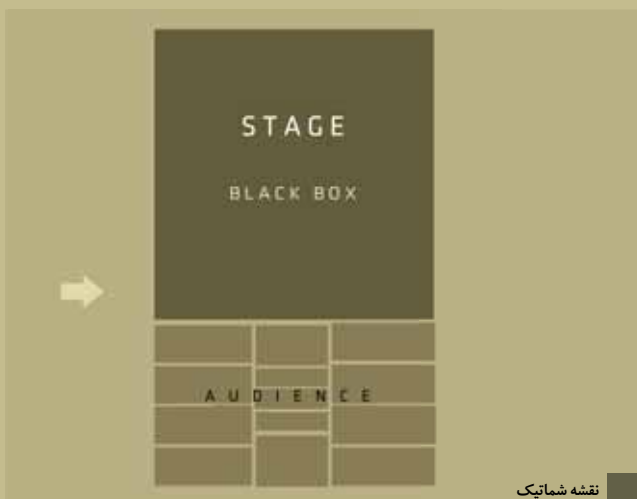
مشخصات سالن	
۹,۴۸	طول سرتاسری
۹,۴۶	عرض سرتاسری
۶,۱	عمق صحنه
۳,۴۶	ارتفاع صحنه
۴	تعداد ردیف‌ها
۶۰	ظرفیت
۲	تعداد درب‌ها
۱,۹۶*۱,۵۷	ابعاد درب‌ها





پلاتو زنده یاد لطفی تئاتر شهر	
بو شهر / بو شهر	شهر / استان
۱۳۹۶	سال تأسیس
اداره کل فرهنگ و ارشاد اسلامی	مالک
انجمن هنرهای نمایشی	بهره بردار
فعال	وضعیت اجرای نمایش
تک منظوره؛ تئاتر	کاربری تالار
داخل مجتمع، طبقه اول	محل استقرار
میدان رئیسعلی دلواری، خیابان ساحلی جُفره، مجتمع فرهنگی هنری ۹ دی، تئاتر شهر	نشانی
با پیش شماره شهرستان ۰۷۷۳۳۳۲۰۵۳۶	شماره تماس

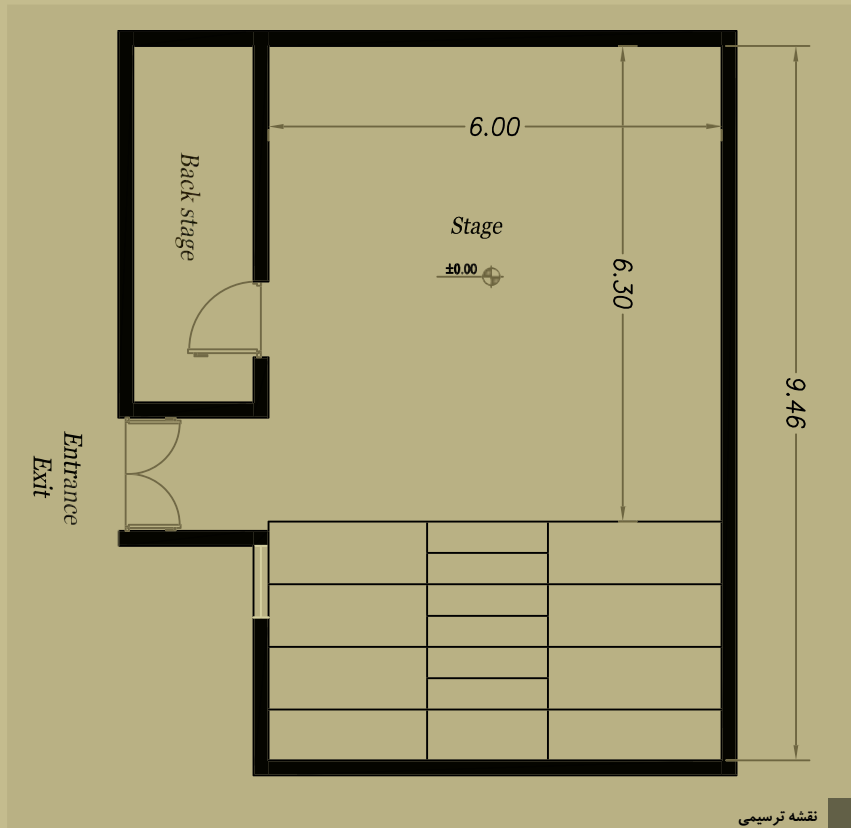




صحنه	
نوع صحنه	بلک باکس
پوشش کف صحنه	موزاییک
پوشش دیوارهای صحنه	MDF
جایگاه تماشا	شاسی کشی شده با فلز و نئوپان و رویه مخمل مبلی
پوشش کف	موزاییک
اتاق فرمان	مشرف به صحنه
اتاق گریم	کنار صحنه
تجهیزات آتش‌نشانی	کپسول آتش‌نشانی
گرمایش	احتیاج ندارد
خنک‌کننده	اسپیلت
تجهیزات نور و صدا	
نور	۲ دستگاه نورافکن (تخت)، ۴ دستگاه اسپات
میز کنترل نور	دایمر در دسترس نیست
میز کنترل صدا	میکسر ندارد
فنی	تصدی اتاق فرمان در اختیار انجمن نمایش است. آیفون از اتاق فرمان به پشت صحنه ندارد. سیستم ارتباط صوتی اتاق فرمان با عوامل اجرایی روی صحنه برقرار نیست.

● توضیحات

راهروی پشت صحنه برای ارتباط طرفین صحنه ندارد. مناسب‌ترین مسیر انتقال دکور به صحنه از طریق درب‌های ورودی سالن است. پروژکشن و پرده نمایش ندارد. چون سالن درون مجتمع واقع شده واجد سالن انتظار است. از جمله امکانات رفاهی این مجموعه سرویس بهداشتی است. در همین طبقه یک پلاتوی در حال ساخت هم وجود دارد.



نقشه ترسیمی

مشخصات سالن	
۹,۴۶	طول سرتاسری
۶	عرض سرتاسری
۶,۳	عمق صحنه
۳,۲۵	ارتفاع صحنه
۴	تعداد ردیف‌ها
۴۰	ظرفیت
۲	تعداد درها
۲,۱۲ * ۱,۴	ابعاد درها





علی‌رغم تالارهای فعال مجموعه تئاتر شهر بوشهر یک پلاتو در حال ساخت هم در طبقه اول، آنسوتر از پلاتوی زنده یاد لطفی وجود دارد که اطلاعات فعلی آن به این شرح است:

مشخصات سالن	
طول سر تاسری	۹.۵
عرض سر تاسری	۶.۲
ارتفاع صحنه	۳.۳
تعداد درب‌ها	۲
ابعاد درب‌ها	۰.۹*۲



مشخصات سالن

۹ قطر سکو

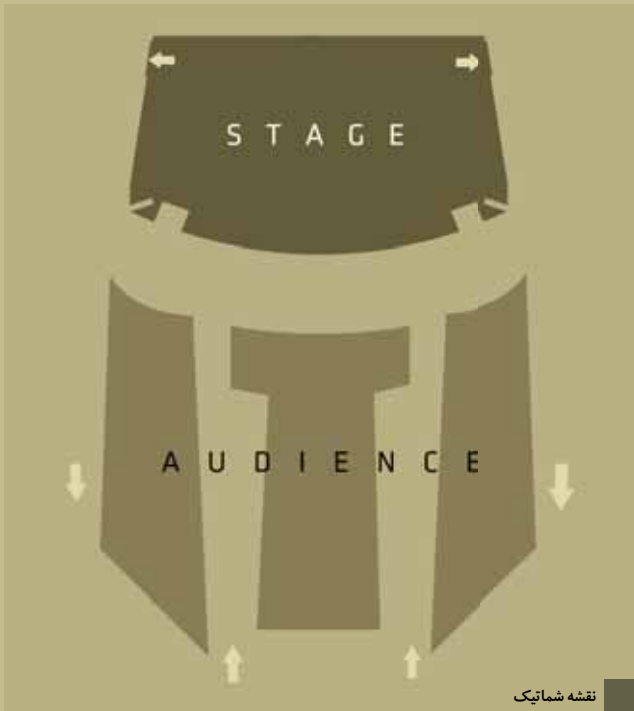
۵ تعداد ردیف



تالار مجتمع فرهنگی هنری تنگستان

شهر / استان	شهر آهرم؛ شهرستان تنگستان / بوشهر
سال تأسیس	اسفندماه ۱۳۸۳
مالک و بهره‌بردار	اداره فرهنگ و ارشاد اسلامی
وضعیت اجرای نمایش	فعال
کاربری تالار	چندمنظوره
محل استقرار	داخل مجتمع، طبقه همکف
نشانی	آهرم، خیابان آبگرم، جنب اداره آموزش و پرورش، مجتمع فرهنگی هنری تنگستان
شماره تماس	با پیش‌شماره شهرستان ۰۷۷۳۵۲۲۴۲۴۵





● توضیحات

راهروی پشت صحنه برای ارتباط طرفین صحنه دارد. مناسبترین مسیر انتقال دکور به صحنه از طریق درب‌های ورودی سالن و درب دکور است. دو دستگاه پروژکشن، یکی بر روی سقف در محل تلاقی صحنه و سالن و یکی روی بالکن، نصب شده و پرده نمایش در انتهای صحنه ثابت است. چون سالن درون مجتمع واقع شده واجد سالن انتظار است. از جمله امکانات رفاهی این مجموعه سرویس بهداشتی و آبسردکن است. جشنواره تئاتر طنز تنگستان هر سال به صورت استانی برگزار می‌شود و بهمن سال ۹۷ در آستانه یازدهمین دوره قرار دارد.

صحنه	
نوع صحنه	قاب عکسی
پوشش کف صحنه	کفپوش پلاستیکی
پوشش دیوارهای صحنه	گچ
پرده	کناره رو، مکانیزه، مخمل قهوه‌ای روشن
سالن تماشا	
پوشش دیوارها	PVC
صندلی‌ها	شماره گذاری شده / تاشو، فلزی با رویه مخمل قهوه‌ای تیره و روشن
پوشش کف	موکت
اتاق فرمان	بالکن، پشت جایگاه تماشا، مشرف به صحنه
اتاق گریم	۲ اتاق در پشت صحنه با سرویس بهداشتی
تجهیزات آتش نشانی	کپسول آتش نشانی و شستی هشدار دهنده
گرمايش و خنک کننده	اسپيلت
تجهیزات نور و صدا	
نور	۵ دستگاه نورافکن (تخت)، ۱۰ دستگاه اسپات، رقص نور
میز کنترل نور	دیمر ۱۸ خط PULSAR
میز کنترل صدا	میکسر ۱۲ خط K.S.A
فنی	متصدی اتاق فرمان و تکنسین نور و صدا آقایان سعید گلچمن و علیرضا احمدزاده هستند. آیفون از اتاق فرمان به پشت صحنه دارد. سیستم ارتباط صوتی اتاق فرمان با عوامل اجرایی روی صحنه برقرار نیست. تالار مجهز به یک دستگاه بالابر برقی است. سیم کشی نور و صدا در کنار هم انجام شده و همین مسئله در آمپلی فایر، باعث نویز می‌شود که لازم است رفع عیب شود.

فرهنگ جامع تماثناخانه‌های ایران

تالارهای نمایش استان بوشهر



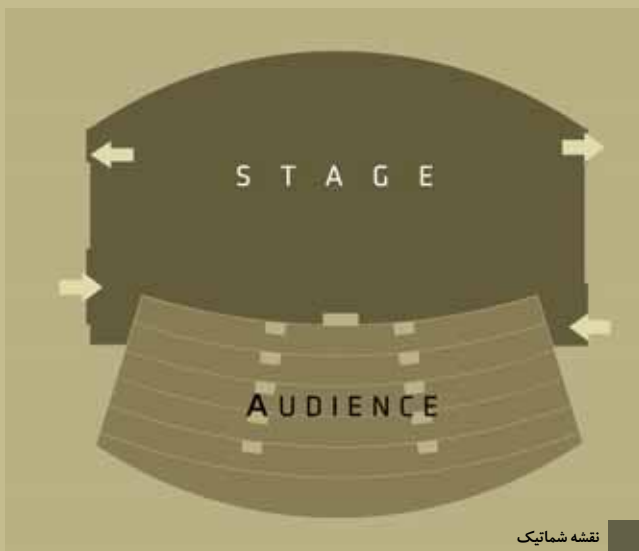
مشخصات سالن	
۲۲٫۲	طول سر تاسری
۱۷	عرض سر تاسری
۱۲	عرض صحنه
۱۱٫۷	دهانه صحنه
۷	عمق صحنه
۷٫۳	ارتفاع صحنه (تا سقف)
۶٫۸	ارتفاع قابل دید صحنه
۰٫۸	ارتفاع سن
۷٫۶	ارتفاع سالن تماشا در جلو
۲	ارتفاع سالن تماشا در انتها
۳	تعداد پلکان سن
۱۲	تعداد پلکان کف سالن
۱۳	تعداد ردیف‌ها
۲	فاصله ردیف اول تا سن
۰٫۸	فاصله بین دو ردیف
۲۹۵	تعداد صندلی‌ها
۴	تعداد درب‌ها
۲٫۱*۱٫۲	ابعاد درب‌ها
۲٫۲۵*۰٫۹	ابعاد درب پشت صحنه
۱٫۲	عرض راهروی میانی



پلاتو مجتمع فرهنگی هنری تنگستان

شهر / استان	شهر آهرم؛ شهرستان تنگستان / بوشهر
سال تأسیس	۱۳۹۳
مالک و بهره‌بردار	اداره فرهنگ و ارشاد اسلامی
وضعیت اجرای نمایش	فعال
کاربری تالار	تک منظوره؛ تئاتر
محل استقرار	مجموعه مستقل
نشانی	آهرم، خیابان آبگرم، جنب اداره آموزش و پرورش، مجمع فرهنگی هنری تنگستان
شماره تماس	با پیش‌شماره شهرستان ۰۷۷۳۵۲۲۴۲۴۵





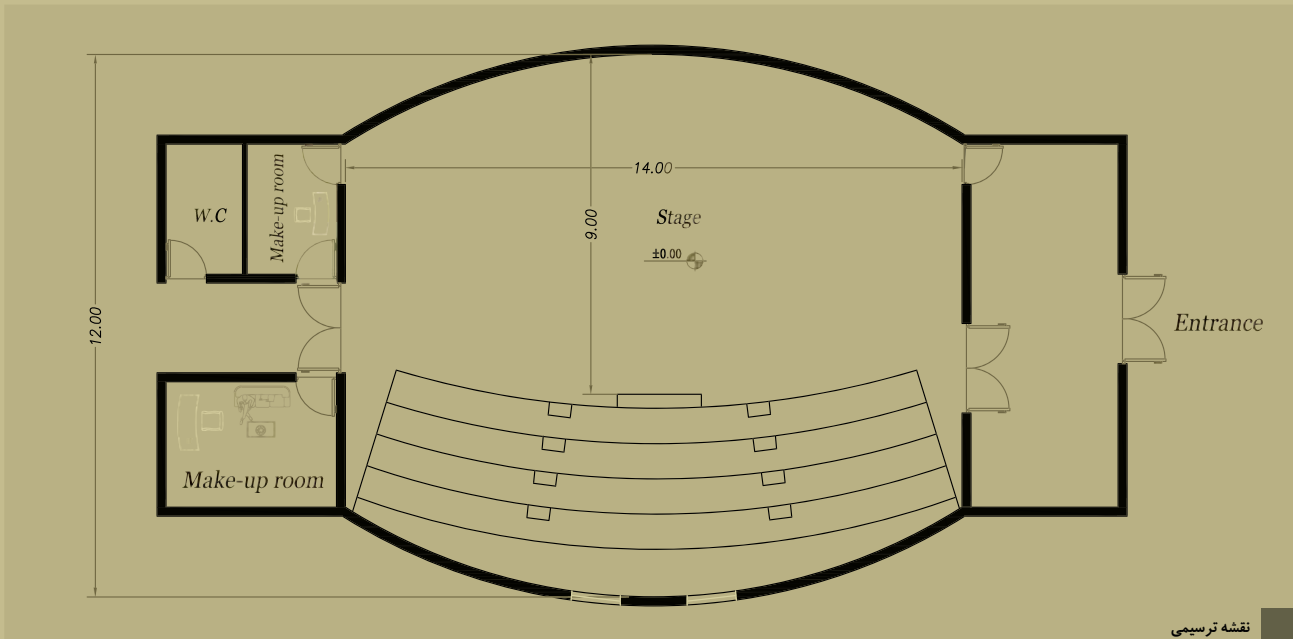
نقشه شماتیک

● توضیحات

راهروی پشت صحنه برای ارتباط طرفین صحنه ندارد. مناسب‌ترین مسیر انتقال دکور به صحنه از طریق درب‌های ورودی سالن است. پروژکشن و پرده نمایش ندارد. چون سالن درون مجتمع واقع شده واجد سالن انتظار است. از جمله امکانات رفاهی این مجموعه سرویس بهداشتی و آبسردکن است.

صحنه	
نوع صحنه	بلک باکس
پوشش کف صحنه	موزاییک
پوشش دیوارهای صحنه	MDF
جایگاه تماشا	شاسی کشی شده فلزی، متحرک، با رویه مخمل مشکی
اتاق فرمان	پشت جایگاه تماشا، مشرف به صحنه
اتاق گریم	پشت صحنه
تجهیزات آتش‌نشانی	کپسول آتش‌نشانی
گرمایش و خنک‌کننده	اسپیلت
تجهیزات نور و صدا	
نور	نور مهتابی
میز کنترل نور	دیمر ندارد
میز کنترل صدا	میکسر ندارد
فنی	متصدی اتاق فرمان آقایان، سعید گلچمن و علیرضا احمدزاده هستند. آیفون از اتاق فرمان به پشت صحنه ندارد. سیستم ارتباط صوتی اتاق فرمان با عوامل اجرایی روی صحنه برقرار نیست.





نقشه ترسیمی



مشخصات سالن	
۱۴	طول سرتاسری
۱۲	عرض سرتاسری
۹	عمق صحنه
۴,۴	ارتفاع صحنه
۵	تعداد ردیفها
۱۰۰	ظرفیت
۲	تعداد دربها
۲*۱,۷	ابعاد دربها





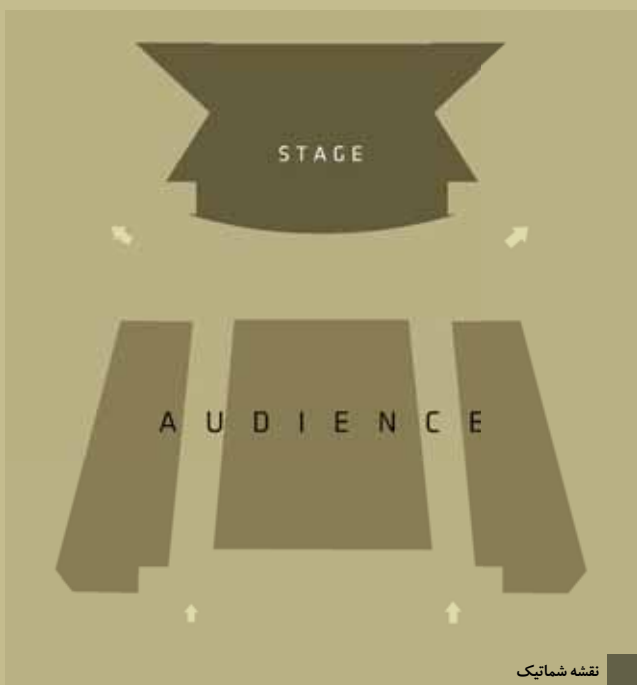
مشخصات سالن

عرض	۶,۴
طول	۵,۸۵
ارتفاع	۳,۴۵



تالار فرهنگ برازجان

شهر / استان
برازجان / بوشهرسال تأسیس
۱۳۸۱مالک
اداره فرهنگ و ارشاد اسلامیبهره‌بردار
بخش خصوصی: آقای رضا بازداروضعیت اجرای نمایش
فعالکاربری تالار
چندمنظورهمحل استقرار
داخل مجتمع، طبقه همکفنشانی
خیابان حسینیه اعظم، کنار کتابخانه عمومیشماره تماس
با پیش‌شماره شهرستان ۰۷۷۳۴۲۴۴۶۸۶



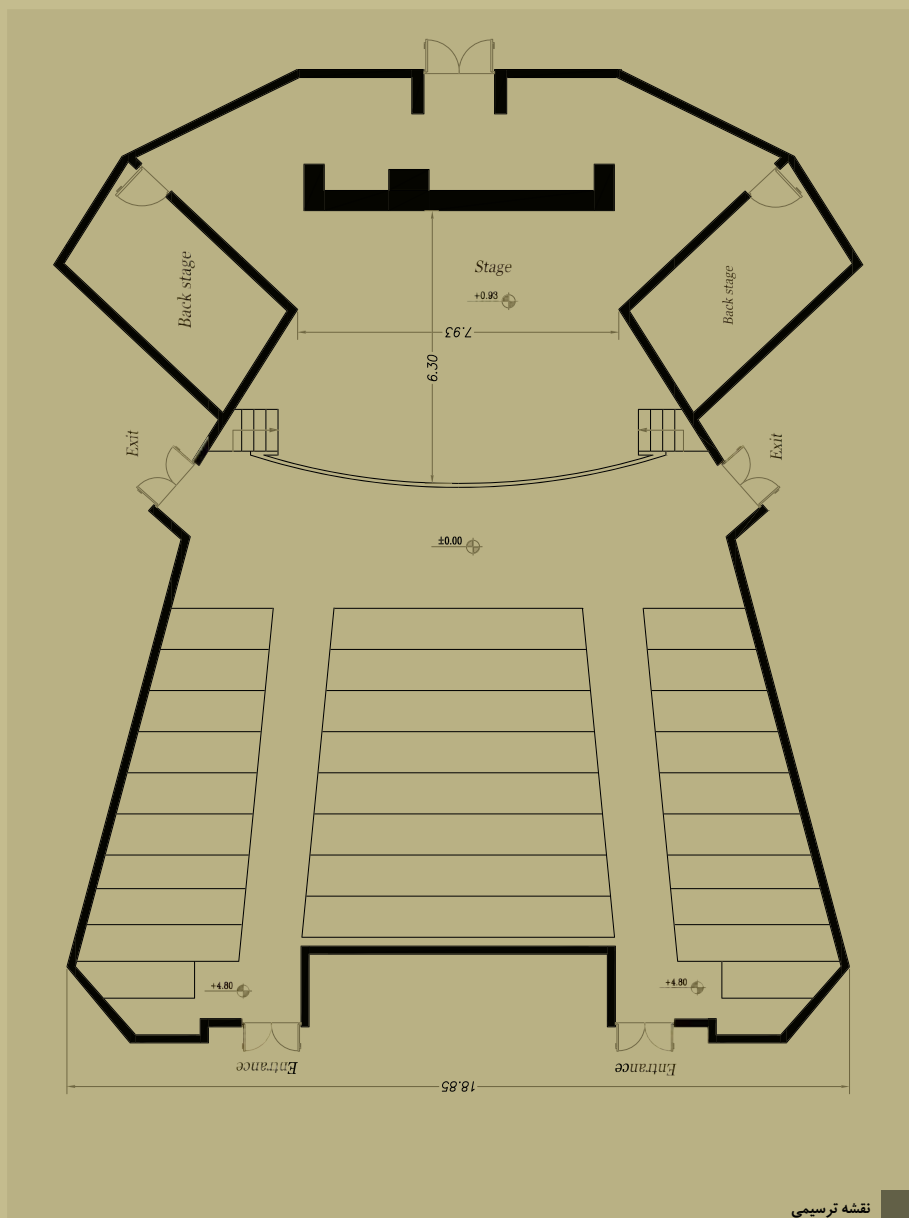
نقشه شماتیک



صحنه	
نوع صحنه	قاب عکسی
پوشش کف صحنه	کفپوش
پوشش دیوارهای صحنه	گچ
پرده	کناره رو، مکانیزه، مخمل قرمز
سالن تماشا	
پوشش دیوارها	PVC
صندلی‌ها	شماره‌گذاری نشده / تاشو، فلزی با رویه مخمل قرمز
پوشش کف	موکت
اتاق فرمان	پشت جایگاه تماشا، مشرف به صحنه
اتاق گریم	۱ اتاق در پشت صحنه با سرویس بهداشتی
تجهیزات آتش‌نشانی	کپسول آتش‌نشانی و شستی هشدار دهنده
گرمایش	احتیاج ندارد
خنک‌کننده	اسپیت ایستاده
تجهیزات نور و صدا	
نور	۳ دستگاه نورافکن (تخت)، ۳ دستگاه اسپت، ۶ دستگاه ترنر چهار کاسه‌ای، فلشر (نیاز به تعمیر دارد)
میز کنترل نور	دیمر LIGHTING CONTROL ۱۲ خط و دوین قدیمی ۲۴ خط
میز کنترل صدا	میکسر DYNACORD ۱۴ خط
فنی	متصدی اتاق فرمان مسیح شعبانی است. آیفون از اتاق فرمان به پشت صحنه دارد. سیستم ارتباط صوتی اتاق فرمان با عوامل اجرایی روی صحنه برقرار است. تالار مجهز به یک دستگاه بالابر برقی است.

توضیحات

راهروی پشت صحنه برای ارتباط طرفین صحنه دارد. مناسب‌ترین مسیر انتقال دکور به صحنه از طریق درب دکور است. یک دستگاه پروژکشن بر روی سقف در محل تلاقی صحنه و سالن نصب شده و پرده نمایش در انتهای صحنه که ثابت است. چون سالن درون مجتمع واقع شده واجد سالن انتظار است. از جمله امکانات رفاهی این مجموعه سرویس بهداشتی و آبسردکن است.



نقشه ترسیمی

مشخصات سالن	
۱۷,۲	طول سرتاسری
۱۸,۸	عرض سرتاسری
۷,۹	عرض صحنه
۱۰,۴	دهانه صحنه
۶,۳	عمق صحنه
۷,۳	ارتفاع صحنه (تا سقف)
۴,۵	ارتفاع قابل دید صحنه
۰,۹	ارتفاع سن
۶,۴	ارتفاع سالن تماشا در جلو
۴,۸	ارتفاع سالن تماشا در انتها
۴	تعداد پلکان سن
۱۱	تعداد پلکان کف سالن
۸	تعداد ردیفها
۳	فاصله ردیف اول تا سن
۰,۹	فاصله بین دو ردیف
۲۰۰	تعداد صندلیها
۴	تعداد دربها
۲*۱,۴	ابعاد دربها
۱,۵	عرض راهروی میانی
۱,۷*۲	ابعاد درب دکور



فرهنگ جامع تمانناخانه‌های ایران

تالارهای نمایشن استان بولننهر





پلاتو استاد محمدکریم عباس زاده مجتمع فرهنگی و هنری شاهینی

شهر / استان
برازجان / بوشهر

سال تأسیس
۱۳۹۶

مالک
اداره فرهنگ و ارشاد اسلامی

بهره‌بردار
بخش خصوصی؛ آقای رضا بازدار

وضعیت اجرای نمایش
فعال

کاربری تالار
تک منظوره؛ تئاتر

محل استقرار
داخل مجتمع، طبقه همکف

نشانی
خیابان مهر، بالاتر از بیمارستان تأمین اجتماعی،
مجتمع فرهنگی هنری داریوش شاهینی

شماره تماس
با پیش‌شماره شهرستان ۰۷۷۳۴۲۴۴۶۸۶





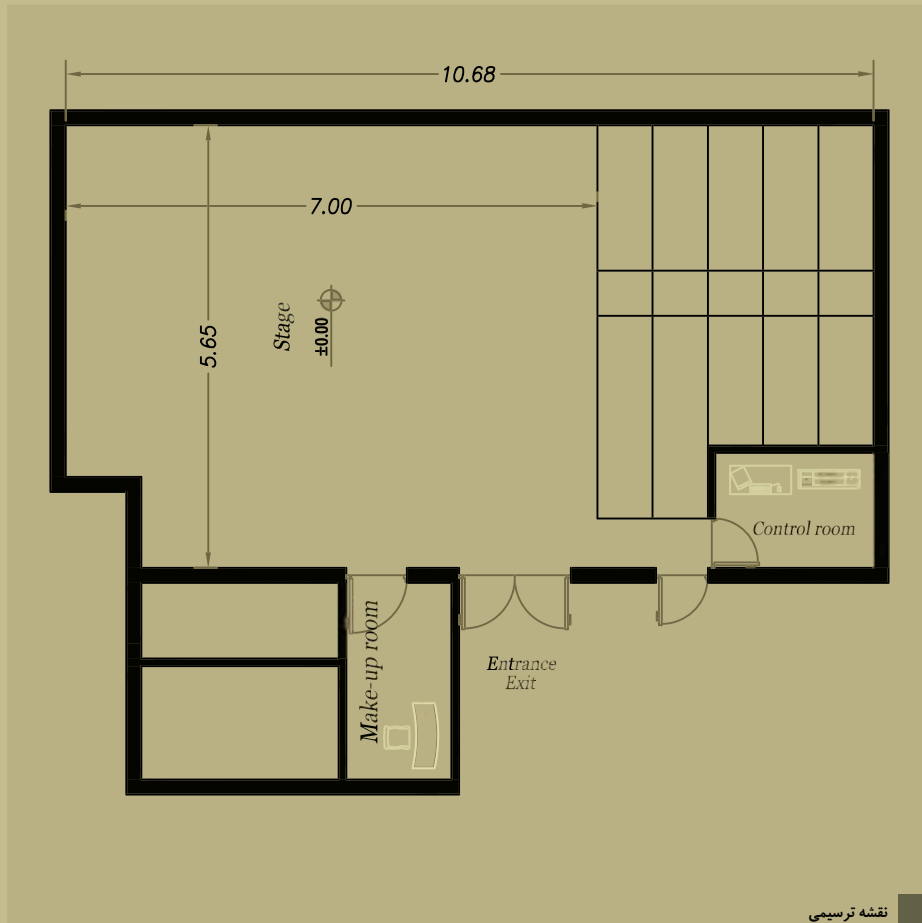
توضیحات

راهروی پشت صحنه برای ارتباط طرفین صحنه ندارد. مناسب‌ترین مسیر انتقال دکور به صحنه از طریق درب‌های ورودی سالن است. پروژکشن و پرده نمایش ندارد. چون سالن درون مجتمع واقع شده واجد سالن انتظار است. از جمله امکانات رفاهی این مجموعه سرویس بهداشتی و آبرسدکن است.



صحنه	
نوع صحنه	بلک باکس
پوشش کف	موزاییک
پوشش دیوارهای صحنه	مخمل روی پشم شیشه و تئویان
پوشش دیوارها	آجر
صندلی‌ها	شاسی کشی شده با رویه مخمل مبلی مشکی
اتاق فرمان	ندارد. از کناره جایگاه تماشا استفاده می‌شود
اتاق گریم	یک اتاق گریم و یک اتاق لباس در پشت صحنه
تجهیزات آتش‌نشانی	کپسول آتش‌نشانی
گرمایش	لازم ندارد
خنک‌کننده	اسپیلت
تجهیزات نور و صدا	
نور	۳ دستگاه نورافکن (تخت)، ۳ دستگاه اسپات، ۲ دستگاه ترنر ۶ کاسه‌ای
میز کنترل نور	دایمر LIGHTING CONTROL ۸ خط
میز کنترل صدا	میکسر ندارد
فنی	متصدی اتاق فرمان ندارد. آیفون از اتاق فرمان به پشت صحنه ندارد. سیستم ارتباط صوتی اتاق فرمان با عوامل اجرایی روی صحنه برقرار نیست. تالار، پلکان فلزی ندارد.





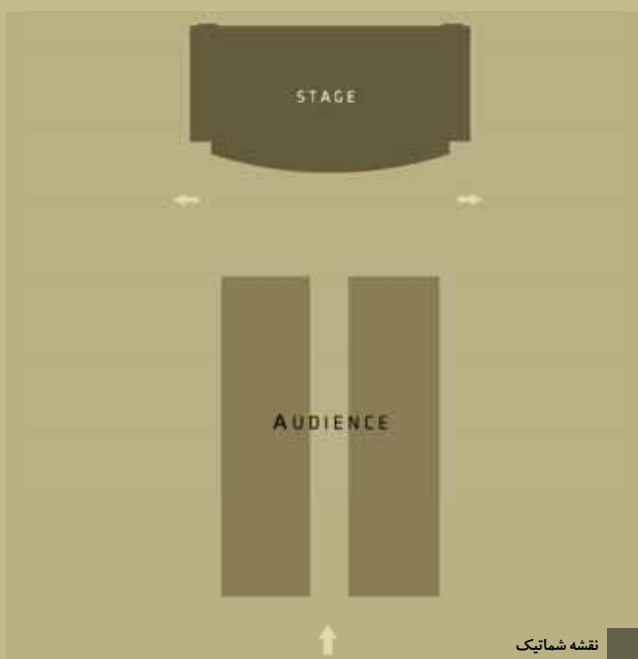
مشخصات سالن	
۱۰.۶۸	طول سرتاسری
۵.۶۵	عرض سرتاسری
۷	عمق صحنه
۳.۵۴	ارتفاع صحنه
۵	تعداد ردیف‌ها
۶۰	ظرفیت
۲	تعداد درب‌ها
۱.۹۸*۱.۴۸	ابعاد درب‌ها





تالار مجتمع فرهنگی هنری شهید شهریاری خورموج	
شهر / استان	خورموج / بوشهر
سال تأسیس	۱۳۸۲
مالک و بهره‌بردار	اداره فرهنگ و ارشاد اسلامی
وضعیت اجرای نمایش	فعال
کاربری تالار	چندمنظوره
محل استقرار	داخل مجتمع، طبقه همکف
نشانی	میدان شهید بهشتی (نیروی انتظامی)، بلوار دانشجو، مجتمع فرهنگی هنری شهید شهریاری
شماره تماس	با پیش‌شماره شهرستان ۰۷۷۳۵۳۲۷۳۲۰





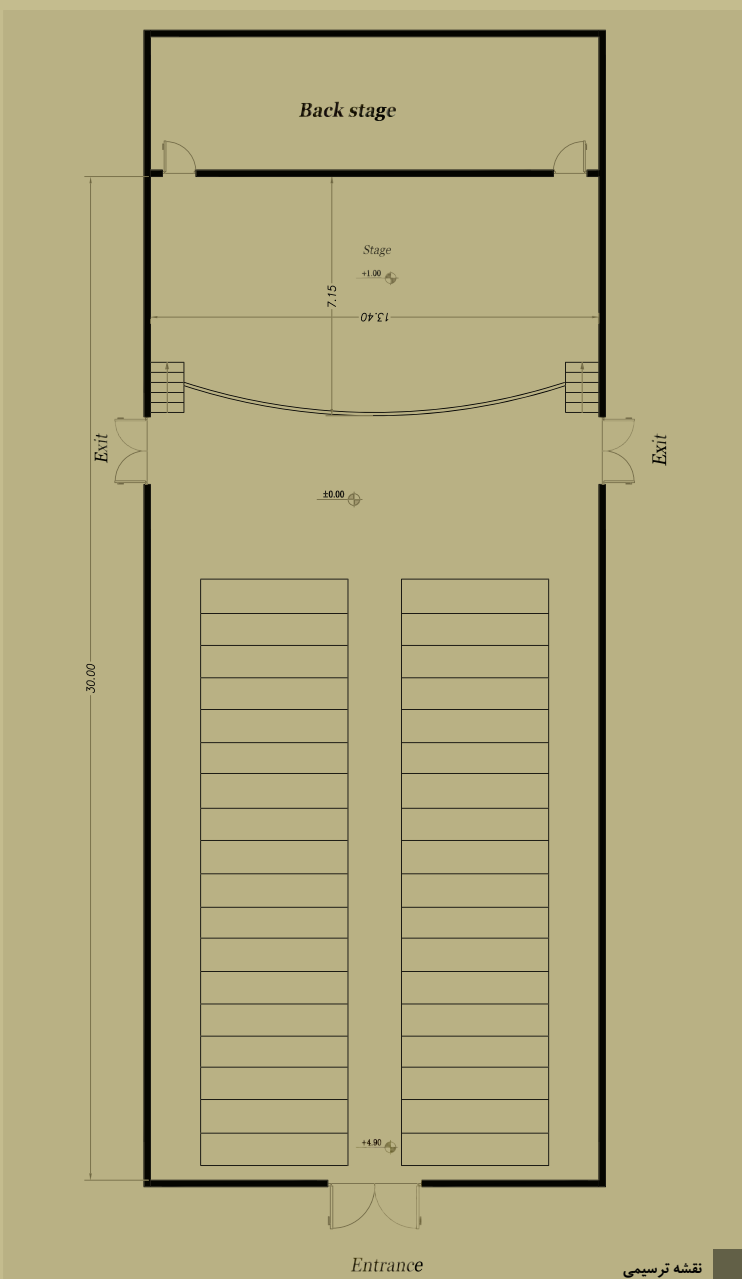
صحنه	
نوع صحنه	قاب عکسی
پوشش کف صحنه	کفپوش پلاستیکی
پوشش دیوارهای صحنه	PVC
پرده	کناره رو، مکانیزه، مخمل آبی؛ نیاز به تعمیر دارد
سالن تماشا	
پوشش دیوارها	PVC
صندلی‌ها	شماره‌گذاری شده / تاشو، فلزی با روبه مخمل خاکستری
پوشش کف	کفپوش پلاستیکی
اتاق فرمان	پشت جایگاه تماشا، مشرف به صحنه
اتاق گرم	یک اتاق پشت صحنه با سرویس بهداشتی
تجهیزات آتش‌نشانی	کپسول آتش‌نشانی
گرمایش	احتیاج ندارد
خنک‌کننده	اسپلت اجنرال دیواری
تجهیزات نور و صدا	
نور	۹ دستگاه نورافکن (تخت)، ۴ دستگاه اسپات، ۲ رقص نور
میز کنترل نور	دیمر ۲۴ خط WEN
میز کنترل صدا	میکسر ۱۰ خط DYNACORD
فنی	متصدی اتاق فرمان حسین روزگرد است. آیفون از اتاق فرمان به پشت صحنه دارد. سیستم ارتباط صوتی اتاق فرمان با عوامل اجرایی روی صحنه برقرار نیست. تالار مجهز به یک دستگاه بالابر برقی است.

● توضیحات

راهروی پشت صحنه برای ارتباط طرفین صحنه دارد. مناسب‌ترین مسیر انتقال دکور به صحنه از طریق درب‌های ورودی سالن است. یک دستگاه پروژکشن بر روی سقف در بالای ردیف اول سالن نصب شده و پرده نمایش در انتهای صحنه که ثابت است. سالن درون مجتمع واقع شده و واجد حیاط است. از جمله امکانات رفاهی این مجموعه سرویس بهداشتی و آبرسردکن است.

فرهنگ جامع تماشاخانه‌های ایران

تالارهای نمایش استان بوشهر



نقشه تریسمی

مشخصات سالن	مقدار
طول سر تاسری	۳۰
عرض سر تاسری	۱۳,۴
عرض صحنه	۱۳,۴
عمق صحنه	۷,۱۵
ارتفاع صحنه (تا سقف)	۴,۲
ارتفاع قابل دید صحنه	۳,۶
ارتفاع سن	۱
ارتفاع سالن تماشا در جلو	۴,۶
ارتفاع سالن تماشا در انتها	۴,۹
تعداد پلکان سن	۵
تعداد ردیف‌ها	۱۸
فاصله ردیف اول تا سن	۴
فاصله بین دو ردیف	۰,۸
تعداد صندلی‌ها	۲۸۶
تعداد درب‌ها	۳
ابعاد درب ورودی	۲,۲*۱,۵
ابعاد درب خروجی	۲*۱,۷
عرض راهروی میانی	۱,۶
عرض راهروی کناری	۱,۵
ابعاد درب دکور	۱,۲*۲







پلاتو استاد فرید میرشکار مجتمع فرهنگی هنری خورموج

شهر / استان خورموج / بوشهر

سال تأسیس ۱۳۹۲

مالک و بهره‌بردار اداره فرهنگ و ارشاد اسلامی

وضعیت اجرای نمایش فعال

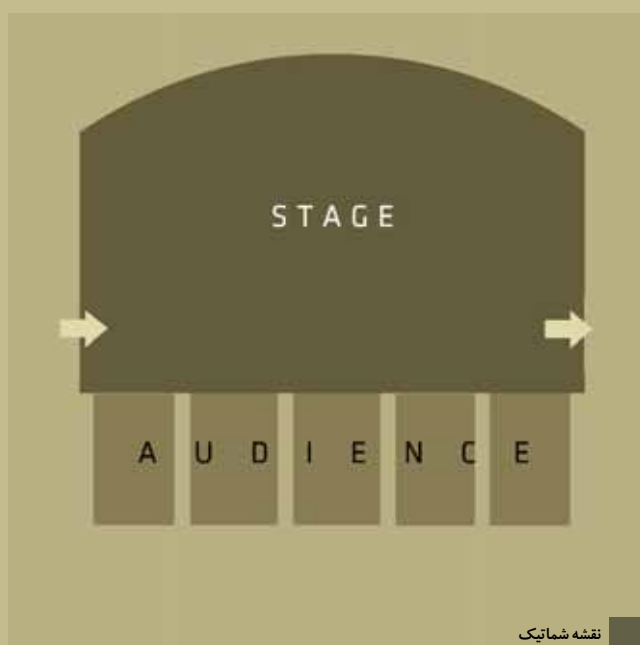
کاربری تالار تک منظوره؛ تئاتر

محل استقرار مجموعه مستقل

نشانی میدان شهید بهشتی (نیروی انتظامی)، بلوار دانشجو، مجتمع فرهنگی و هنری شهید شهریار

شماره تماس با پیش‌شماره شهرستان ۰۷۷۳۵۳۲۷۳۲۰





نقشه شماتیک



صحنه	
بلک باکس	نوع صحنه
موزاییک	پوشش کف صحنه
MDF	پوشش دیوارهای صحنه
شاسی کنشی شده، فلزی با رویه مخمل مشکی	جایگاه تماشا
موزاییک	پوشش کف
مشرف به صحنه	اتاق فرمان
پشت صحنه	اتاق گریم
ندارد	تجهیزات آتش نشانی
لازم ندارد	گرمایش
اسپیلت	خنک کننده
تجهیزات نور و صدا	
۸ دستگاه نور افکن ۵۰۰ وات نیاز به تعمیر و تجهیز	نور
دیمر ندارد	میز کنترل نور
میکسر ندارد	میز کنترل صدا
متصدی اتاق فرمان ندارد. آیفون از اتاق فرمان به پشت صحنه ندارد. سیستم ارتباط صوتی اتاق فرمان با عوامل اجرایی روی صحنه برقرار نیست.	فنی



توضیحات

راهروی پشت صحنه برای ارتباط طرفین صحنه ندارد. مناسبترین مسیر انتقال دکور به صحنه از طریق دربهای ورودی سالن است. پروژکشن و پرده نمایش ندارد. سالن درون مجتمع واقع شده و واجد حیاط روباز است. از جمله امکانات رفاهی این مجموعه سرویس بهداشتی است.

فرهنگ جامع تمانناخانه‌های ایران

تالارهای نمایش استان بوشهر



مشخصات سالن

۱۲,۵	طول سرتاسری
۱۲	عرض سرتاسری
۷,۵	عمق صحنه
۴,۴	ارتفاع صحنه
۵	تعداد ردیف‌ها
۱۰۰	ظرفیت
۳	
۲*۱,۸۵	ابعاد درب‌ها

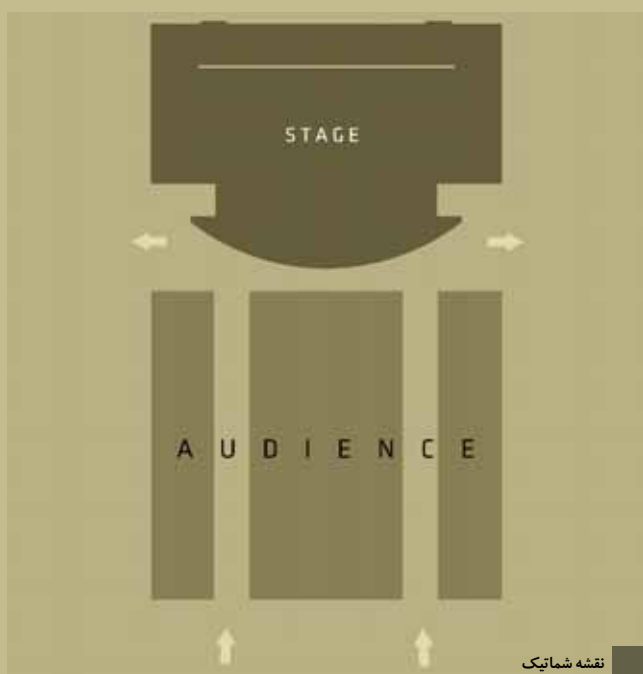




تالار فرهنگ بندر دیر

شهر / استان	بندر دیر / بوشهر
سال تأسیس	۱۳۸۲
مالک و بهره‌بردار	اداره فرهنگ و ارشاد اسلامی
وضعیت اجرای نمایش	فعال
کاربری تالار	چندمنظوره
محل استقرار	مجموعه مستقل
نشانی	بلوار شهید بهشتی، خیابان شهدای گمنام، تالار فرهنگ
شماره تماس	با پیش‌شماره شهرستان ۰۷۷۳۵۴۲۴۰۳۹





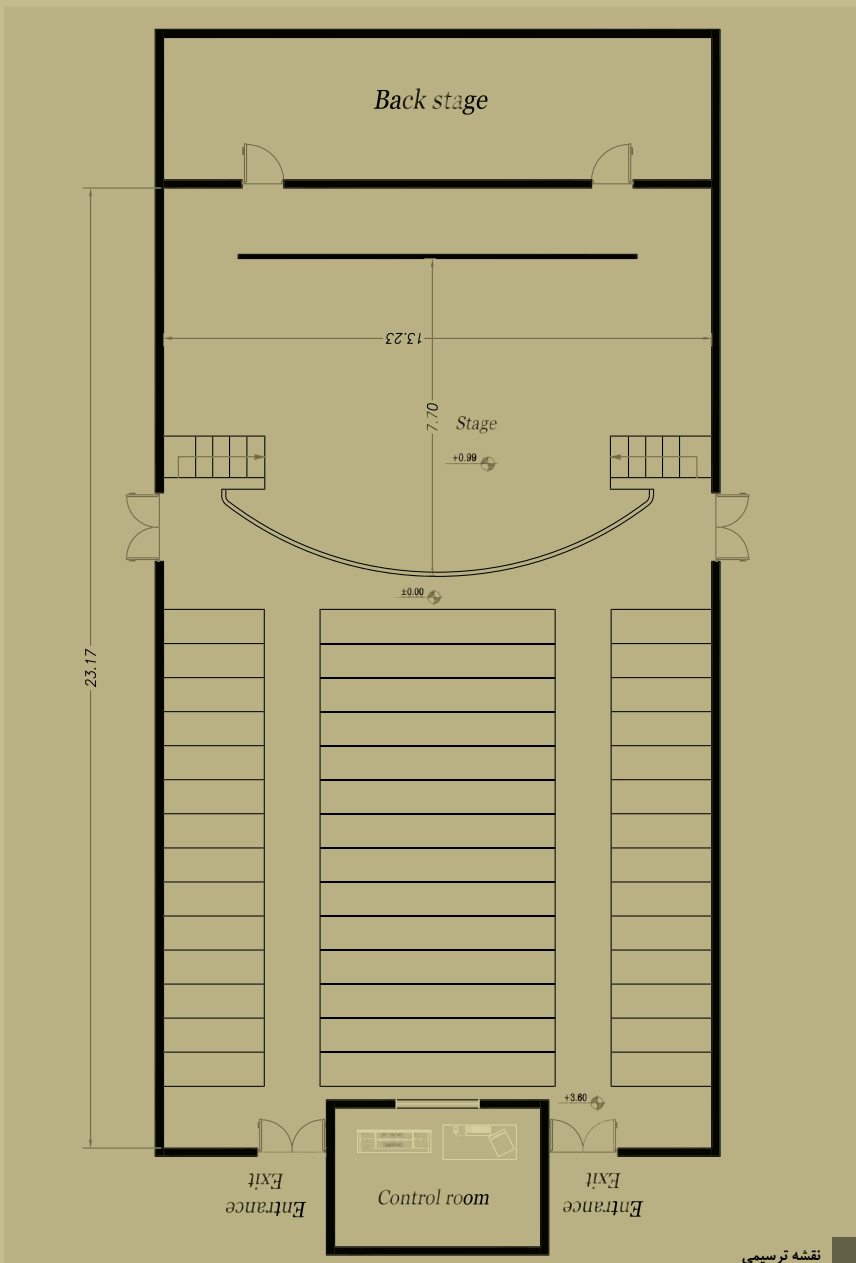
نقشه شماتیک



صحنه	
نوع صحنه	قاب عکسی
پوشش کف صحنه	پارکت پلاستیکی
پوشش دیوارهای صحنه	گچ
پرده	کناره رو، مکانیزه، مخمل قهوه‌ای
سالن تماشا	
پوشش دیوارها	PVC
صندلی‌ها	شماره‌گذاری نشده/ تاشو، فلزی با رویه مخمل قهوه‌ای
پوشش کف	کفپوش پلاستیکی
اتاق فرمان	پشت جایگاه تماشا، مشرف به صحنه
اتاق گریم	۲ اتاق در پشت صحنه
تجهیزات آتش‌نشانی	ندارد
گرمایش	احتیاجی ندارد
خنک‌کننده	اسپلیت
تجهیزات نور و صدا	
نور	۲ دستگاه نورافکن (تخت)
میز کنترل نور	دیمر LIGHTING CONTROL ۸ خط؛ نیاز به تعمیر دارد
میز کنترل صدا	میکسر INTERM ۱۶ خط؛ نیاز به تعمیر دارد
فنی	متصدی اتاق فرمان ندارد. آیفون از اتاق فرمان به پشت صحنه دارد. سیستم ارتباط صوتی اتاق فرمان با عوامل اجرایی روی صحنه برقرار نیست.

● توضیحات

راهروی پشت صحنه برای ارتباط طرفین صحنه دارد. مناسب‌ترین مسیر انتقال دکور به صحنه از طریق درب‌های ورودی سالن است. پرده نمایش ثابت در انتهای صحنه دارد. واجد سالن انتظار است. از جمله امکانات رفاهی این مجموعه سرویس بهداشتی و آبسردکن است. برای این تالار نیروی اداری وجود ندارد و هنوز هم به بخش خصوصی واگذار نشده است. با اینکه امکان مناسبی برای تئاتر و موسیقی فراهم آورده است اما با منویات غیرقابل قبولی از سوی برخی افراد، فعلاً بلااستفاده مانده است.



نقشه ترسیمی

مشخصات سالن	
۲۳,۱۷	طول سرتاسری
۱۳,۲۳	عرض سرتاسری
۱۳,۲۳	عرض صحنه
۱۰,۸	دهانه صحنه
۷,۶	عمق صحنه
۴,۵	ارتفاع صحنه (تا سقف)
۴,۴	ارتفاع قابل دید صحنه
۰,۹	ارتفاع سن
۵,۴	ارتفاع سالن تماشا در جلو
۳,۶	ارتفاع سالن تماشا در انتها
۵	تعداد پلکان سن
۱۳	تعداد پلکان کف سالن
۱۴	تعداد ردیف‌ها
۲,۵	فاصله ردیف اول تا سن
۰,۸	فاصله بین دو ردیف
۲۶۵	تعداد صندلی‌ها
۴	تعداد درب‌ها
۱,۶*۲	ابعاد درب ورودی
۱,۸*۲,۱	ابعاد درب خروجی
۱,۳	عرض راهروی میانی



فرهنگ جامع تمانناخانه‌های ایران

تالارهای نمایش استان بوشهر





تماشاخانه آفتاب بندر دیر

شهر / استان	بندر دیر / بوشهر
سال تأسیس	۱۳۹۴
مالک	اداره فرهنگ و ارشاد اسلامی
بهره‌بردار	بخش خصوصی
وضعیت اجرای نمایش	فعال
کاربری تالار	تک منظوره؛ تئاتر
محل استقرار	مجموعه مستقل
نشانی	بلوار شهید بهشتی، مجتمع فرهنگی و هنری نفت
شماره تماس	با پیش شماره شهرستان ۰۷۷۳۵۴۲۴۰۳۹





صحنه	
نوع صحنه	بلک باکس
پوشش کف	موزاییک
پوشش دیوارهای صحنه	MDF
جایگاه تماشا	شاسی‌کشی شده، فلزی با رویه مخمل مشکی
اتاق فرمان	پشت جایگاه تماشا، مشرف به صحنه
اتاق گرم	پشت صحنه
تجهیزات آتش‌نشانی	ندارد
گرمایش	لازم ندارد
خنک‌کننده	اسپیلت
تجهیزات نور و صدا	
نور	۵ دستگاه نورافکن (تخت) و دستگاه اسپات، ۳ دستگاه MOVING
میز کنترل نور	دیمر ۱۲ خط LIGHTING CONTROL
میز کنترل صدا	میکسر ندارد
فنی	متصدی اتاق فرمان ندارد. آیفون از اتاق فرمان به پشت صحنه ندارد. سیستم ارتباط صوتی اتاق فرمان با عوامل اجرایی روی صحنه برقرار نیست.

توضیحات

مشخصات سالن	راهروی پشت صحنه برای ارتباط طرفین
طول سرتاسری	۱۳ صحنه ندارد. مناسب‌ترین مسیر انتقال
عرض سرتاسری	۱۲ دکور به صحنه از طریق درب‌های ورودی
عمق صحنه	۹٫۵ سالن است. پروژکشن و پرده نمایش ندارد.
ارتفاع صحنه	۴٫۳ چون سالن درون مجتمع واقع شده واجد
تعداد ردیف‌ها	۵ سالن انتظار است. از جمله امکانات رفاهی
ظرفیت	۱۰۰ این مجموعه سرویس بهداشتی و آبدردکن
تعداد درب‌ها	۴ است. پلان این تماشخانه جزو پلانهای تیپ
ابعاد درب‌ها	۲*۱٫۵ بلک باکسهای پوشش است. در صورت لزوم می‌توانید به پلان پلاتو غلامحسین دریانورد گناوه و پلاتو اهرم مراجعه نمایید.



تالار مجتمع فرهنگی هنری پیامبر اعظم بندر دیلم

شهر / استان بندر دیلم / بوشهر

سال تأسیس ۱۳۸۶

مالک و بهره‌بردار اداره فرهنگ و ارشاد اسلامی

وضعیت اجرای نمایش فعال

کاربری تالار چندمنظوره

محل استقرار داخل مجتمع، طبقه همکف

نشانی بندر دیلم، بلوار سیدحسین نصراله، کنار پارک زیتون، مجتمع فرهنگی و هنری پیامبر اعظم

شماره تماس با پیش‌شماره شهرستان ۰۷۷۳۳۲۴۰۴۵۰





صحنه	
نوع صحنه	قاب عکسی
پوشش کف صحنه	کفپوش چوبی
پوشش دیوارهای صحنه	بلکا
پرده	کناره رو، مکانیزه، مخمل قرمز
سالن تماشا	
پوشش دیوارها	بلکا و پنلهای جاذب صدا
صندلی‌ها	شماره‌گذاری نشده/ تاشو، فلزی با رویه مخمل
پوشش کف	کفپوش پلاستیکی
اتاق فرمان	بالکن، پشت جایگاه تماشا، مشرف به صحنه
اتاق گرم	۲ اتاق در پشت صحنه
تجهیزات آتش‌نشانی	کپسول آتش‌نشانی و شستی هشدار دهنده و FIRE BOX غیرفعال است
گرمایش	احتیاج ندارد
خنک‌کننده	اسپلیت
تجهیزات نور و صدا	
نور	۲ دستگاه نورافکن (تخت)، ۲ دستگاه اسپات؛ همه خراب و از کار افتاده‌اند
میز کنترل نور	دیمر ۱۸ خط PULSUR
میز کنترل صدا	میکسر DYNACORD ۱۴ خط
فنی	متصدی اتاق فرمان نصراله طوفانی است. آیفون از اتاق فرمان به پشت صحنه ندارد. سیستم ارتباط صوتی اتاق فرمان با عوامل اجرایی روی صحنه یکطرفه است. تالار مجهز به پلکان فلزی است.

● توضیحات

راهروی پشت صحنه برای ارتباط طرفین صحنه دارد. مناسب‌ترین مسیر انتقال دکور به صحنه از طریق درب‌های ورودی سالن و درب دکور است. یک دستگاه پروژکشن بر روی سقف در محل تلاقی صحنه و سالن نصب شده و پرده نمایش در انتهای صحنه ثابت است. چون سالن درون مجتمع واقع شده واجد سالن انتظار است. از جمله امکانات رفاهی این مجموعه سرویس بهداشتی و آبسردکن است.



مشخصات سالن	
۲۲,۲	طول سرتاسری
۱۶,۵	عرض سرتاسری
۱۳,۸	عرض صحنه
۱۱,۷	دهانه صحنه
۶,۳	عمق صحنه
۸,۸	ارتفاع صحنه (تا سقف)
۴,۴	ارتفاع قابل دید صحنه
۰,۷	ارتفاع سن
۷,۱	ارتفاع سالن تماشا در جلو
۲,۴	ارتفاع سالن تماشا در انتها
۲	تعداد پلکان سن
۱۴	تعداد پلکان کف سالن
۱۲	تعداد ردیف‌ها
۲,۸	فاصله ردیف اول تا سن
۰,۸	فاصله بین دو ردیف
۲۴۰	تعداد صندلی‌های پایین
۶۰	تعداد صندلی‌های بالکن
۴	تعداد درب‌ها
۱,۳*۱,۹	ابعاد درب‌ها
۱,۵	عرض راهروی میانی
۱,۲*۲	ابعاد درب دکور



فرهنگ جامع تماثناخانه‌های ایران

تالارهای نمایش استان بوشهر





پلاتو چهره مجتمع فرهنگی هنری بندر دیلم

شهر / استان بندر دیلم / بوشهر

سال تأسیس ۱۳۹۲

مالک و بهره‌بردار اداره فرهنگ و ارشاد اسلامی

وضعیت اجرای نمایش فعال

کاربری تالار تک منظوره؛ تئاتر

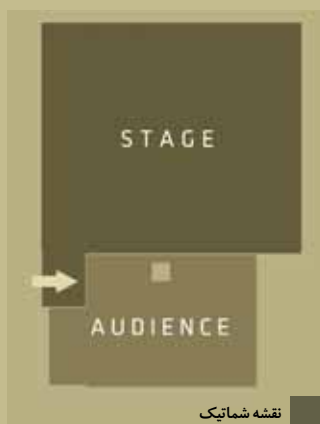
محل استقرار داخل مجتمع، طبقه همکف

نشانی بندر دیلم، بلوار سیدحسن نصراله، کنار پارک زیتون، مجتمع فرهنگی و هنری پیامبر اعظم

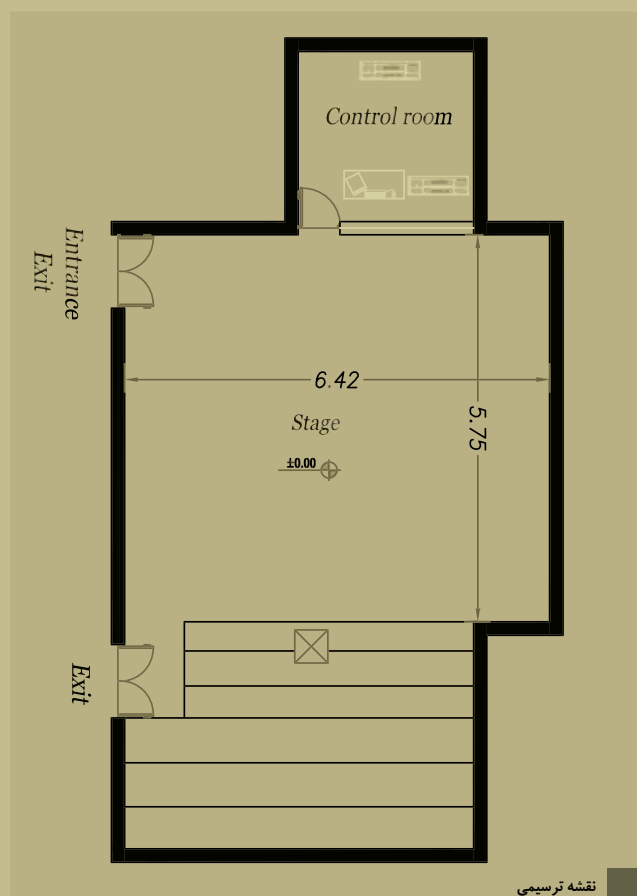
شماره تماس با پیش‌شماره شهرستان ۰۷۷۳۳۲۴۰۴۵۰



مشخصات سالن	
طول سرتاسری	۹,۲۸
عرض سرتاسری	۶,۴۲
عمق صحنه	۵,۷۵
ارتفاع صحنه	۳,۴۵
تعداد ردیف‌ها	۶
ظرفیت	۸۰
تعداد درب‌ها	۲
ابعاد درب‌ها	۲,۱۴ * ۱,۱۱



صحنه	
نوع صحنه	بلک باکس
پوشش کف صحنه	موزاییک
پوشش دیوارهای صحنه	موکت روی یونولیت
پوشش دیوارها	گچی
جایگاه تماشا	شاسی کنشی شده، آهنی با رویه موقت
پوشش کف	موزاییک
اتاق فرمان	اتاقک کنار صحنه
اتاق گریم	از اتاق فرمان استفاده می‌شود
تجهیزات آتش‌نشانی	کپسول آتش‌نشانی
گرمایش	لازم ندارد
خنک‌کننده	اسپیلت
تجهیزات نور و صدا	
نور	۱ دستگاه نورافکن (تخت)، ۲ دستگاه اسپات
میز کنترل نور	دیمر ۱۲ خط LIGHTING CONTROL
میز کنترل صدا	میکسر ندارد

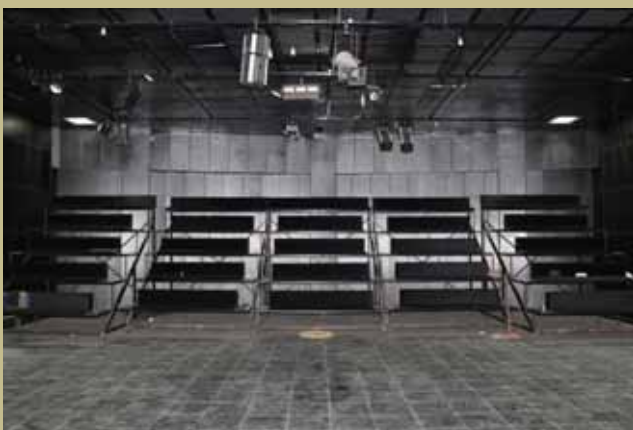


فنی
متصدی اتاق فرمان ندارد. آیفون از اتاق فرمان به پشت صحنه دارند. سیستم ارتباط صوتی اتاق فرمان با عوامل اجرایی روی صحنه برقرار نیست.



توضیحات

راهروی پشت صحنه برای ارتباط طرفین صحنه ندارد. یک ستون وسط جایگاه تماشا وجود دارد. مناسب‌ترین مسیر انتقال دکور به صحنه از طریق درب‌های ورودی سالن است. پروژکشن و پرده نمایش ندارد. چون سالن درون مجتمع پیامبر اعظم واقع شده واجد سالن انتظار است. از جمله امکانات رفاهی این مجموعه سرویس بهداشتی و آبسردکن است. از این تالار بیشتر برای تمرین گروه‌ها استفاده می‌شود.



تماشاخانه نگاه مجتمع فرهنگی هنری پیامبر اعظم

شهر / استان بندر دیلم / بوشهر

سال تأسیس ۱۳۹۵

مالک و بهره‌بردار اداره فرهنگ و ارشاد اسلامی

وضعیت اجرای نمایش فعال

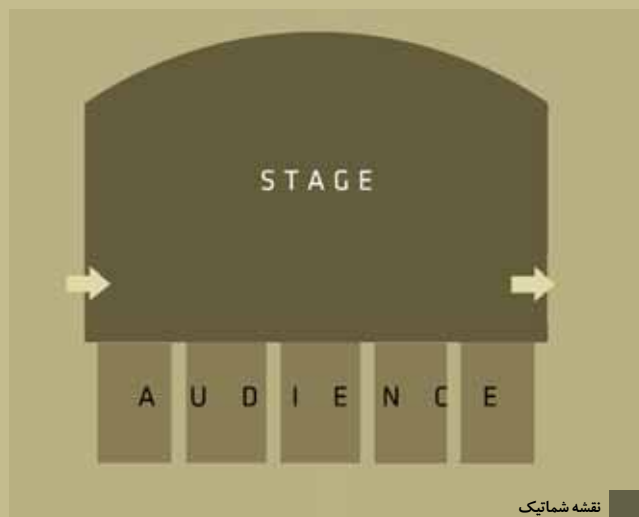
کاربری تالار تک منظوره؛ تئاتر

محل استقرار داخل مجتمع، مجموعه مستقل؛ داخل حیاط مجتمع

نشانی بندر دیلم، بلوار سید حسن نصراله، کنار پارک زیتون، مجتمع فرهنگی و هنری پیامبر اعظم

شماره تماس با پیش‌شماره شهرستان ۰۷۷۳۳۲۴۰۴۵۰





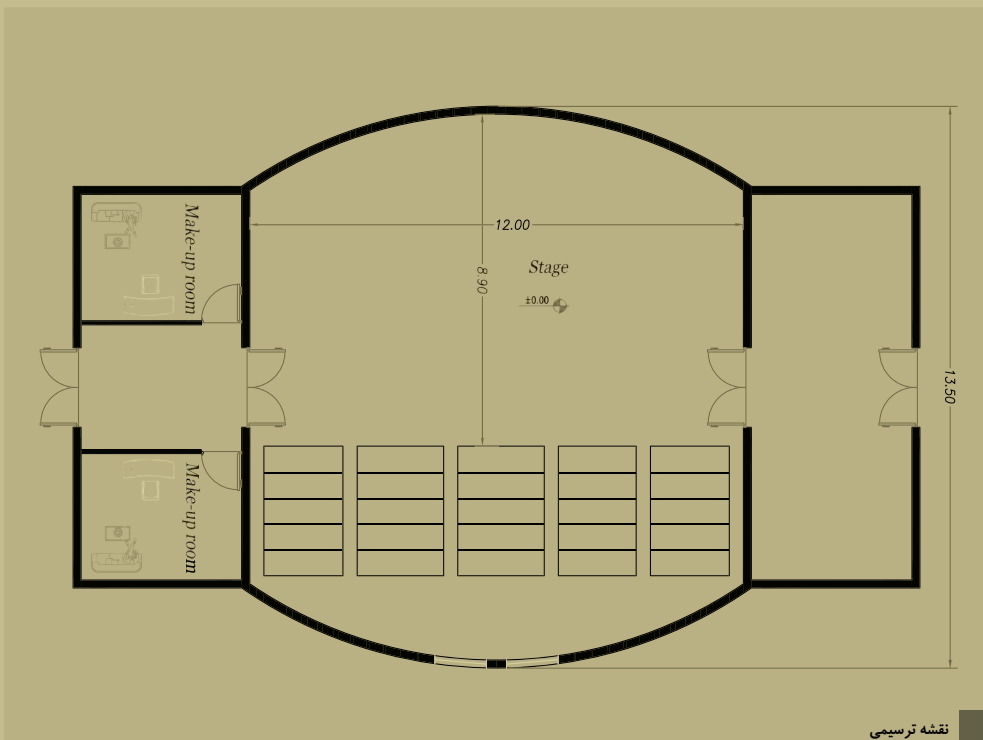
نقشه شماتیک



صحنه	
نوع صحنه	بلک باکس
پوشش کف صحنه	موزاییک
پوشش دیوارهای صحنه	MDF
سالن تماشا	
پوشش دیوارها	MDF
جایگاه تماشا	شاسی کشی شده، فلزی با رویه مخمل مشکی
پوشش کف	موزاییک
اتاق فرمان	پشت صحنه
اتاق گریم	پشت صحنه؛ کنار اتاق فرمان
تجهیزات آتش‌نشانی	ندارد
گرمایش	لازم ندارد
خنک‌کننده	اسپیلت
تجهیزات نور و صدا	
نور	۳ دستگاه نورافکن (تخت)، ۲ دستگاه اسپات ۲ لنز، ۲ دستگاه تک لنز
میز کنترل نور	دایمر LIGHT PUTER ۶ خط
میز کنترل صدا	میکسر ندارد
فنی	متصدی اتاق فرمان آقای طوفانی است. آیفون از اتاق فرمان به پشت صحنه ندارد. سیستم ارتباط صوتی اتاق فرمان با عوامل اجرایی روی صحنه برقرار نیست. تالار، پلکان فلزی ندارد است.

توضیحات

راهروی پشت صحنه برای ارتباط طرفین صحنه ندارد. مناسب‌ترین مسیر انتقال دکور به صحنه از طریق درب‌های ورودی سالن است. پروژکشن و پرده نمایش ندارد. این تماشاخانه مجموعه مستقلی است که واجد حیاط برای انتظار تماشاگران است. از جمله امکانات رفاهی این مجموعه سرویس بهداشتی و آبسردکن است.



نقشه ترسیمی

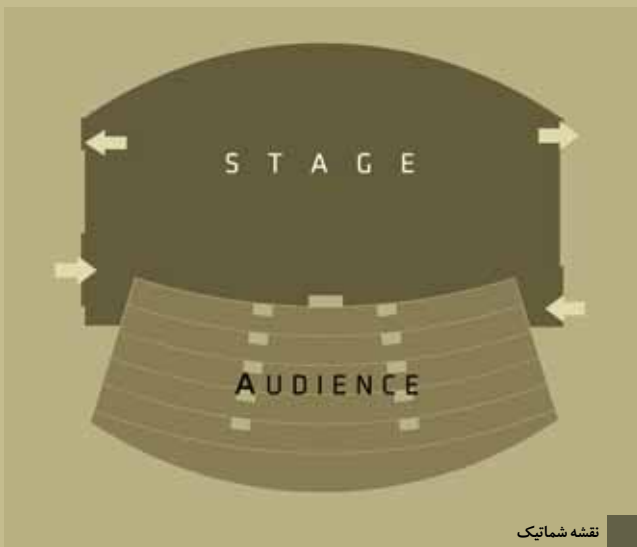
مشخصات سالن	
طول سرتاسری	۱۳,۵
عرض سرتاسری	۱۲
عمق صحنه	۸,۹
ارتفاع صحنه	۴,۲
تعداد ردیف‌ها	۵
ظرفیت	۱۰۰
تعداد درب‌ها	۴
ابعاد درب‌ها	۱,۸*۲





پلاتو استاد حسن مختارزاده مجتمع فرهنگی و هنری	
بندر کنگان / بوشهر	شهر / استان
۱۳۹۲	سال تأسیس
اداره فرهنگ و ارشاد اسلامی	مالک و بهره‌بردار
فعال	وضعیت اجرای نمایش
تک‌منظوره	کاربری تالار
داخل مجتمع، مجموعه مستقل	محل استقرار
بلوار امام خمینی، شهرک شهید بهشتی، خیابان فرهنگ، مجتمع فرهنگی و هنری کنگان	نشانی
با پیش‌شماره شهرستان ۰۷۷۲۳۴۰۳۹	شماره تماس





نقشه شماتیک

● توضیحات

راهروی پشت صحنه برای ارتباط طرفین صحنه ندارد. مناسب‌ترین مسیر انتقال دکور به صحنه از طریق درب‌های ورودی سالن است. تماشاخانه واجد حیاط روباز است. از جمله امکانات رفاهی این مجموعه سرویس بهداشتی است. تالار هنر هم در مجتمع فرهنگی هنری کنگان واقع شده است و علیرغم حضور گروه پژوهش در زمان مقرر، تلاش برای بازدید به نتیجه‌ای نرسید. البته چنانکه اطلاع یافتیم، از نظر فعالیت‌های نمایشی، این تالار غیرفعال محسوب می‌شود.

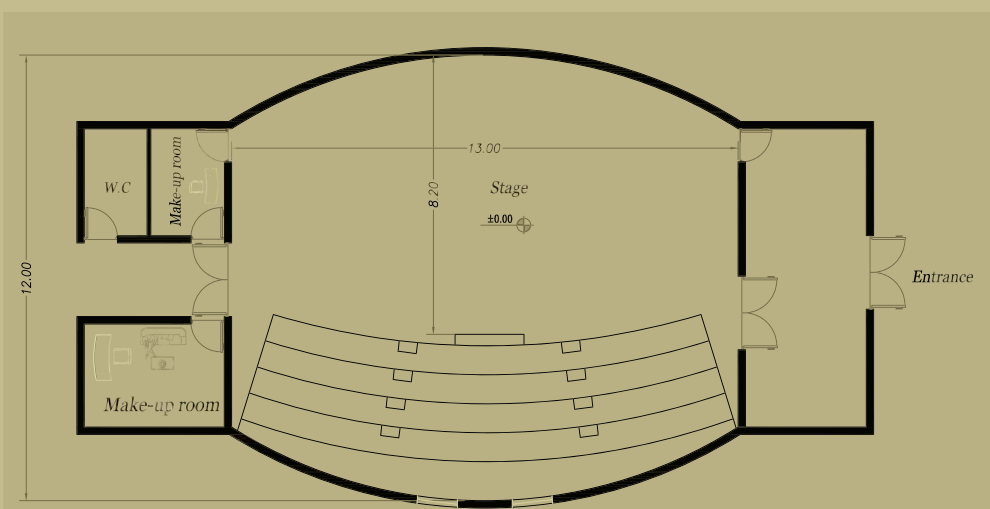


صحنه	
نوع صحنه	بلک باکس
پوشش کف	موزاییک
پوشش دیوارها	MDF
جایگاه تماشا	شاسی کشتی شده، فلزی با رویه مخمل مشکی
اتاق فرمان	پشت جایگاه تماشا، مشرف به صحنه
اتاق گریم	پشت صحنه
تجهیزات آتش‌نشانی	ندارد
گرمایش	احتیاج ندارد
خنک‌کننده	اسپلیت

تجهیزات نور و صدا	
نور	۵ دستگاه اسپات
میز کنترل نور	دیمر LIGHT PUTER ۱۲ خط
میز کنترل صدا	میکسر ندارد
فنی	متصدی اتاق فرمان ندارد. آیفون از اتاق فرمان به پشت صحنه ندارد. سیستم ارتباط صوتی اتاق فرمان با عوامل اجرایی روی صحنه برقرار نیست.

فرهنگ جامع تماثناخانه‌های ایران

تالارهای نمایشن استان بونلنهر



مشخصات سالن	
۱۳	طول سرتاسری
۱۲	عرض سرتاسری
۸,۲	عمق صحنه
۳,۸	ارتفاع صحنه
۵	تعداد ردیف‌ها
۱۰۰	ظرفیت
۲	تعداد درب‌ها
۲,۱*۱,۷۸	ابعاد درب‌ها

نقشه ترسیمی





تالار هنر گناوه

بندر گناوه/ بوشهر

شهر/ استان

۱۳۸۱

سال تأسیس

اداره فرهنگ و ارشاد اسلامی

مالک

بخش خصوصی؛ آقای عباس کبگانی

بهره‌بردار

فعال

وضعیت اجرای نمایش

تئاتر و سینما

کاربری تالار

داخل مجتمع، طبقه همکف

محل استقرار

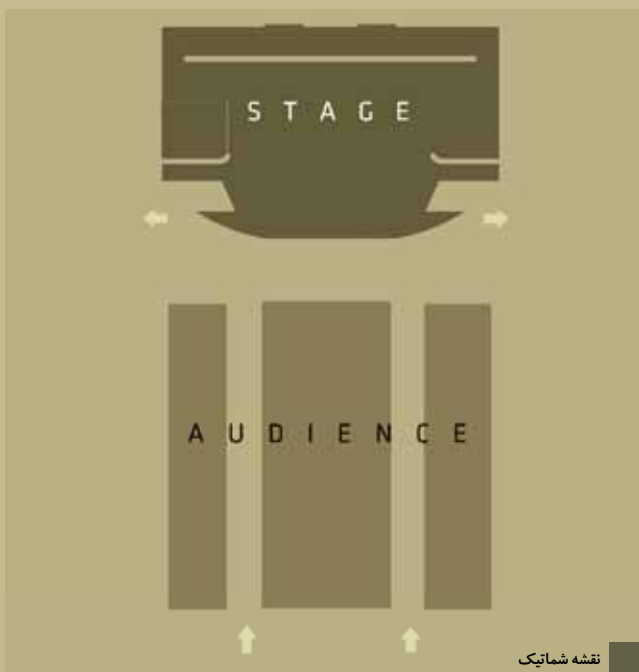
خیابان ساحلی، تالار هنر

نشانی

با پیش‌شماره شهرستان ۰۷۷۳۳۱۳۲۳۰۰

شماره تماس

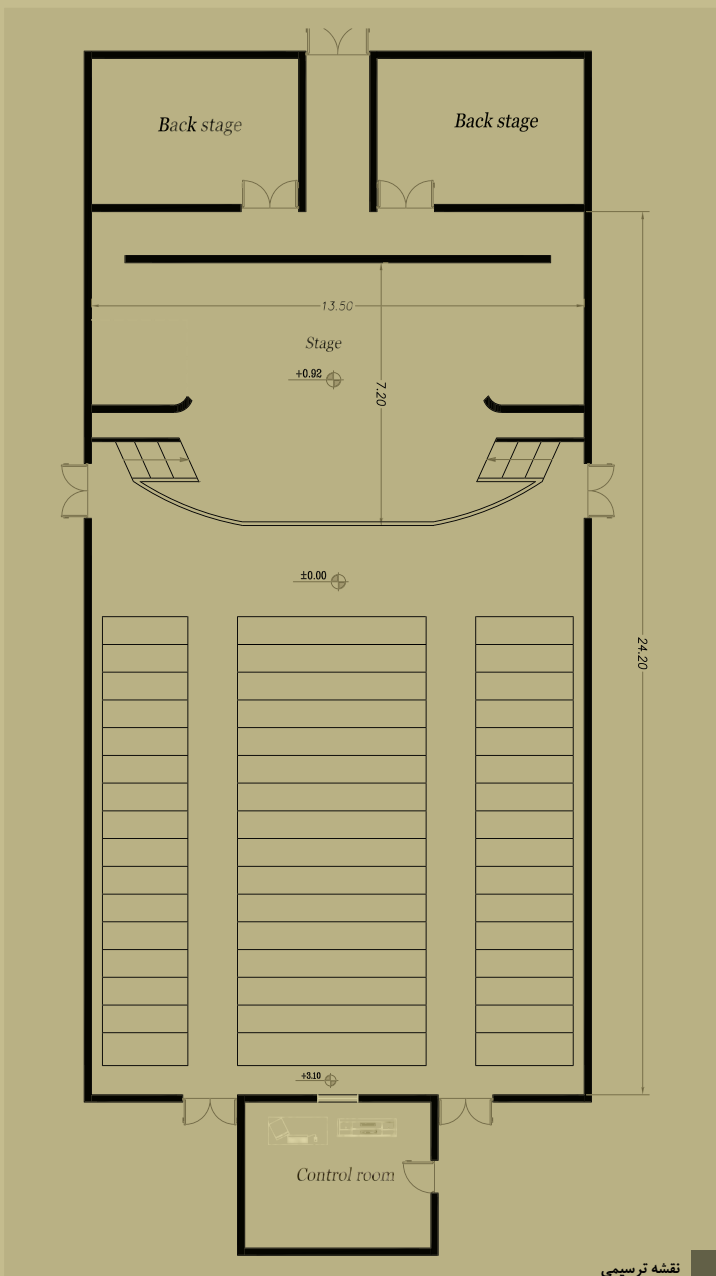




صحنه	قاب عکسی
نوع صحنه	کف پوش پلاستیکی
پوشش کف صحنه	گچ
پوشش دیوارهای صحنه	کناره رو، دستی، مخمل شکلاتی
پرده	کناره تماشا
پوشش دیوارها	PVC
صندلی‌ها	شماره‌گذاری نشده / تاشو، فلزی با رویه مخمل زرد
پوشش کف	موکت
اتاق فرمان	پشت جایگاه تماشا، مشرف به صحنه
اتاق گریم	۲ اتاق پشت صحنه
تجهیزات آتش‌نشانی	کپسول آتش‌نشانی
گرمایش	لازم نیست
خنک‌کننده	اسپیلت
تجهیزات نور و صدا	
نور	۴ دستگاه نورافکن (تخت)، ۴ دستگاه اسپات تک لنز و ۲ دستگاه ۲ لنز، ۳ دستگاه ترنر ۶ کاسه‌ای
میز کنترل نور	دیمر دوین قدیمی ۲۴ خط
میز کنترل صدا	میکسر HENYX ۱۲ خط
فنی	متصدی اتاق فرمان و تکنسین نور و صدا آقای علی معرف است. آیفون از اتاق فرمان به پشت صحنه ندارد. سیستم ارتباط صوتی اتاق فرمان با عوامل اجرایی روی صحنه برقرار نیست. تالار مجهز به یک پلکان تاشو فلزی است.

توضیحات

راهروی پشت صحنه برای ارتباط طرفین صحنه دارد. مناسب‌ترین مسیر انتقال دکور به صحنه از طریق درب‌های ورودی سالن و درب دکور است. یک دستگاه پروژکشن و پرده نمایش ثابت در انتهای صحنه دارد. چون سالن درون مجتمع واقع شده واجد سالن انتظار است. از جمله امکانات رفاهی این مجموعه سرویس بهداشتی و آبسردکن است. اتاق فرمان غیرقابل استفاده است و از فضای کناره صحنه استفاده می‌شود.



نقشه ترسیمی

مشخصات سالن	
۲۴,۲	طول سرتاسری
۱۳,۵	عرض سرتاسری
۱۳,۵	عرض صحنه
۸	دهانه صحنه
۷,۲	عمق صحنه
۴	ارتفاع صحنه (تا سقف)
۳,۵	ارتفاع قابل دید صحنه
۰,۹۲	ارتفاع سن
۴,۵	ارتفاع سالن تماشا در جلو
۳,۱	ارتفاع سالن تماشا در انتها
۴	تعداد پلکان سن
۱۵	تعداد پلکان کف سالن
۱۶	تعداد ردیف‌ها
۲,۵	فاصله ردیف اول تا سن
۰,۷۸	فاصله بین دو ردیف
۲۷۰	تعداد صندلی‌ها
۴	تعداد درب‌ها
۲,۲۴*۱,۵	ابعاد درب ورودی
۱,۹*۲	ابعاد درب خروجی
۱,۳۶	عرض راهروی میانی
۰,۳	عرض راهروی کناری
۲*۱,۷۵	ابعاد درب گریم

فرهنگ جامع تمانناخانه‌های ایران

تالارهای نمایش استان بوشهر





تالار فرهنگ مجتمع فرهنگی هنری خلیج فارس

شهر / استان بندرگناه / بوشهر

سال تأسیس ۱۳۸۶

مالک و بهره‌بردار اداره فرهنگ و ارشاد اسلامی

وضعیت اجرای نمایش فعال

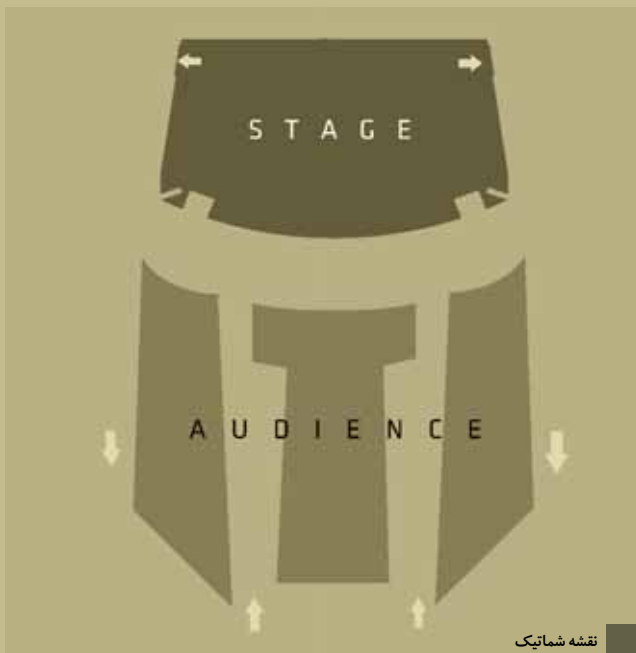
کاربری تالار چندمنظوره

محل استقرار داخل مجتمع، طبقه همکف

نشانی خیابان ساحلی، مجتمع فرهنگی و هنری خلیج فارس

شماره تماس با پیش‌شماره شهرستان ۰۷۷۳۳۱۳۴۵۰۰





نقشه شماتیک

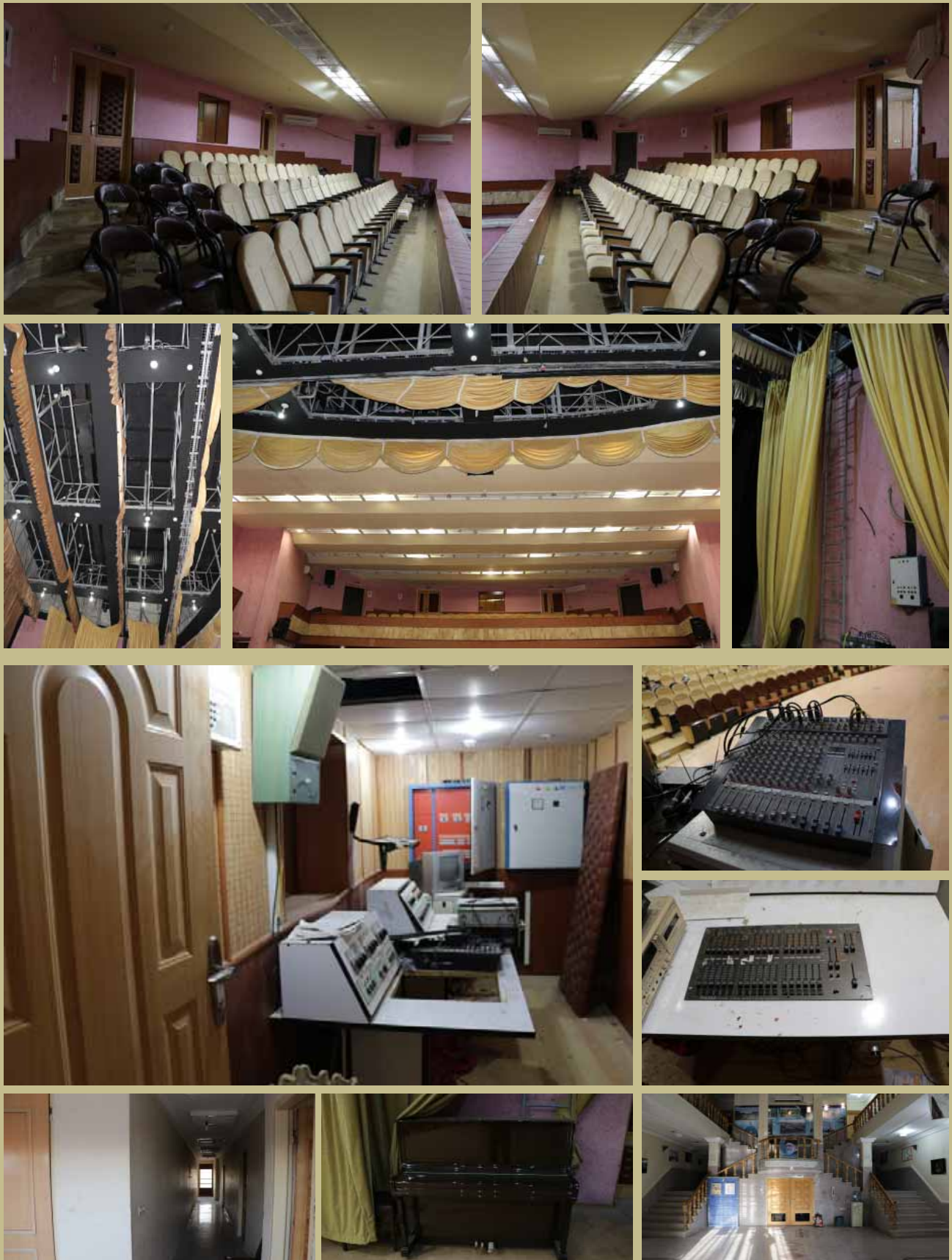
صحنه	
نوع صحنه	قاب عکسی
پوشش کف صحنه	کفپوش چوبی
پوشش دیوارهای صحنه	پلکا
پرده	کناره رو، مکانیزه، مخمل طلایی
سالن تماشا	
پوشش دیوارها	پلکا
صندلی‌ها	شماره گذاری نشده / تاشو، فلزی با رویه مخمل کرم
پوشش کف	کفپوش پلاستیکی
اتاق فرمان	بالکن، پشت جایگاه تماشا، مشرف به صحنه
اتاق گریم	۲ اتاق پشت صحنه
تجهیزات آتش نشانی	کپسول آتش نشانی و شستی هشدار دهنده FIRE BOX
گرمایش	احتیاج ندارد
خنک کننده	اسپیلت
تجهیزات نور و صدا	
نور	۷ دستگاه نورافکن (تخت)، ۴ دستگاه اسپات تک لنز و ۴ دستگاه دولنز
میز کنترل نور	دیمر PULSAR ۱۸ خط
میز کنترل صدا	میکسر DYNACORD ۱۴ خط
فنی	متصدی اتاق فرمان و تکنسین نور و صدا آقای عبدالرضا محمدی نژاد است. آیفون از اتاق فرمان به پشت صحنه ندارد. سیستم ارتباط صوتی اتاق فرمان با عوامل اجرایی روی صحنه برقرار نیست. تالار بالابر برقی و یا پلکان فلزی ندارد. اتاق فرمان اشراف کاملی به صحنه ندارد.

● توضیحات

راهروی پشت صحنه برای ارتباط طرفین صحنه دارد. مناسب‌ترین مسیر انتقال دکور به صحنه از طریق درب دکور به ابعاد ۱،۳۹*۱،۹۶ متر است. پرده نمایش ثابت در انتهای صحنه دارد و پروژکشن ندارد. چون سالن درون مجتمع واقع شده واجد سالن انتظار است. از جمله امکانات رفاهی این مجموعه سرویس بهداشتی و آبسردکن است.

فرهنگ جامع تمانناخانه‌های ایران

تالارهای نمایش استان بوشهر





تماشاخانه استاد غلامحسین دریانورد

شهر / استان بندرگناوه / بوشهر

سال تأسیس ۱۳۹۵

مالک اداره فرهنگ و ارشاد اسلامی

بهره‌بردار بخش خصوصی؛ خانم زهرا کبرانی

وضعیت اجرای نمایش فعال

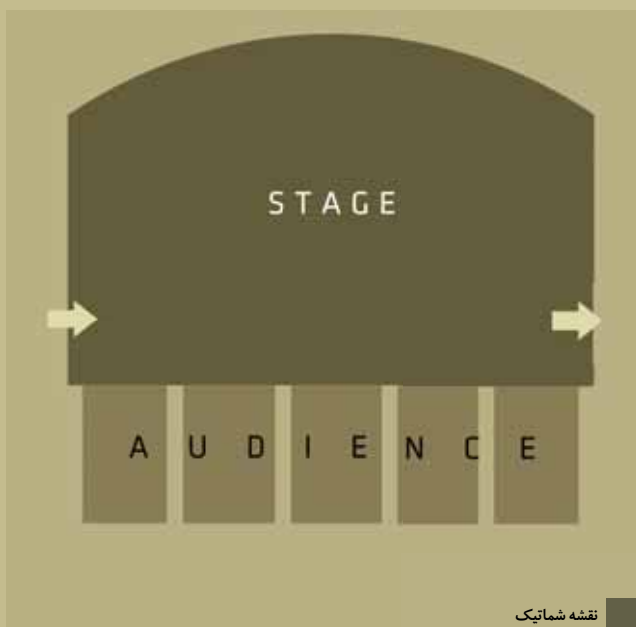
کاربری تالار تک منظوره؛ تئاتر

محل استقرار داخل مجتمع، مجموعه مستقل

نشانی خیابانی ساحلی، مجتمع فرهنگی هنری خلیج فارس

شماره تماس با پیش‌شماره شهرستان ۰۷۷۳۳۱۳۲۳۰۰



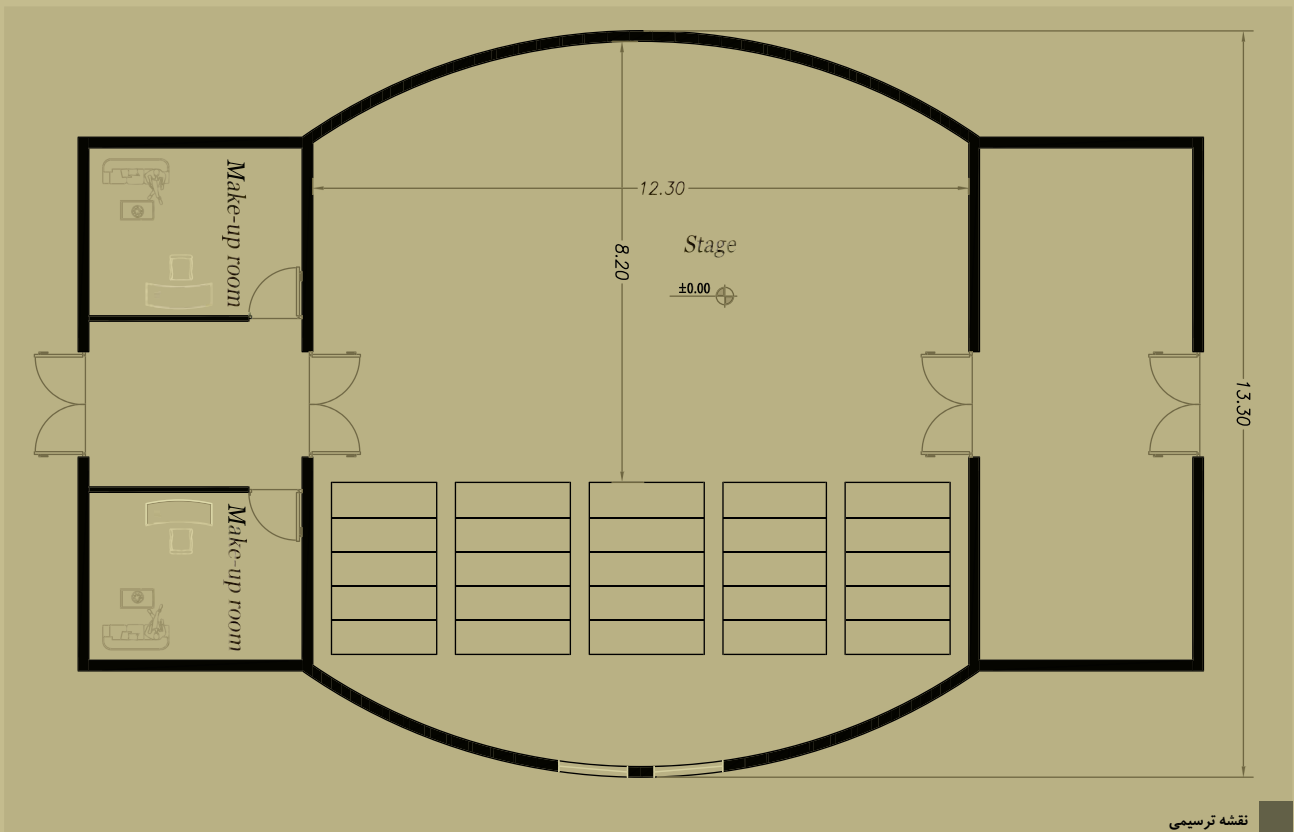


صحنه	
نوع صحنه	بلک باکس
پوشش کف صحنه	کفپوش
پوشش دیوارهای صحنه	MDF مشکی
جایگاه تماشا	شاسی کشی شده، فلزی، با رویه مخمل مبلی
اتاق فرمان	پشت جایگاه تماشا، مشرف به صحنه؛ تجهیز نیست
اتاق گریم	پشت صحنه
تجهیزات آتش‌نشانی	ندارد
گرمایش	لازم ندارد
خنک‌کننده	اسپیلت؛ کامل نشده
تجهیزات نور و صدا	
نور	۴ دستگاه نورافکن (تخت)، ۴ دستگاه اسپات تک لنز ۴ دستگاه ۲ لنز
میز کنترل نور	دیمر ندارد
میز کنترل صدا	میکسر ندارد
فنی	متصدی اتاق فرمان ندارد. آیفون از اتاق فرمان به پشت صحنه ندارد. سیستم ارتباط صوتی اتاق فرمان با عوامل اجرایی روی صحنه برقرار نیست. تالار بالابر برقی یا پلکان فلزی ندارد است.



توضیحات

راهروی پشت صحنه برای ارتباط طرفین صحنه ندارد. مناسب‌ترین مسیر انتقال دکور به صحنه از طریق درب‌های ورودی سالن است. پروژکشن و پرده نمایش ندارد. تماشاخانه، واجد حیاط روباز است. از جمله امکانات رفاهی این مجموعه سرویس بهداشتی و آبرسردکن است.



نقشه ترسیمی



مشخصات سالن	
۱۳,۳	طول سرتاسری
۱۲,۳	عرض سرتاسری
۸,۲	عمق صحنه
۴,۲۵	ارتفاع صحنه
۵	تعداد ردیف‌ها
۱۰۰	ظرفیت
۲	تعداد درب‌ها
۲,۱۳*۱,۸۹	ابعاد درب‌ها

فرهنگ جامع تمانناخانه‌های ایران

تالارهای نمایش استان بوشهر





پلاتو گناوه

شهر / استان بندرگناوه / بوشهر

سال تأسیس ۱۳۷۴

مالک و بهره‌بردار اداره فرهنگ و ارشاد اسلامی

وضعیت اجرای نمایش فعال

کاربری تالار تک‌منظوره؛ تئاتر

محل استقرار داخل مجتمع، طبقه همکف

نشانی خیابان امام (مصلی)، بالاتر از فرمانداری، ساختمان کتابخانه عمومی

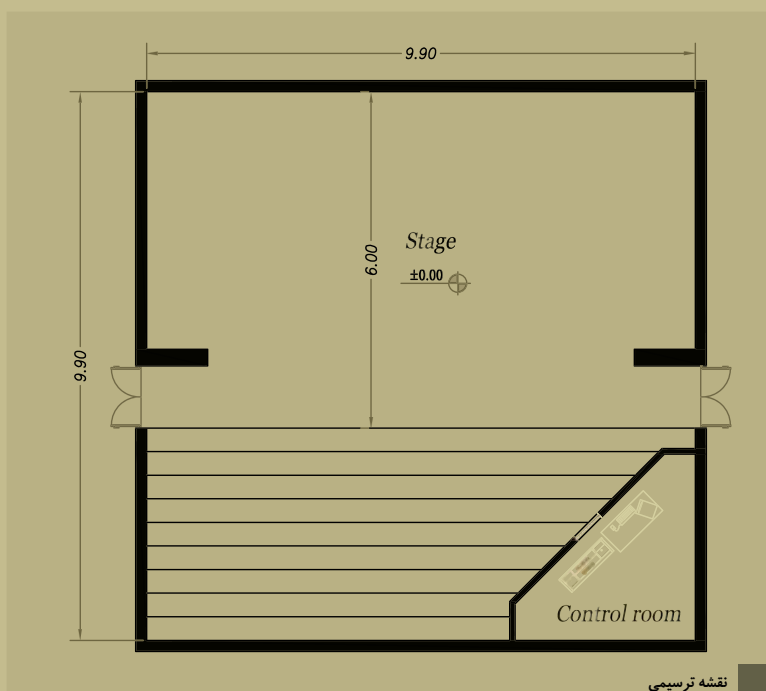
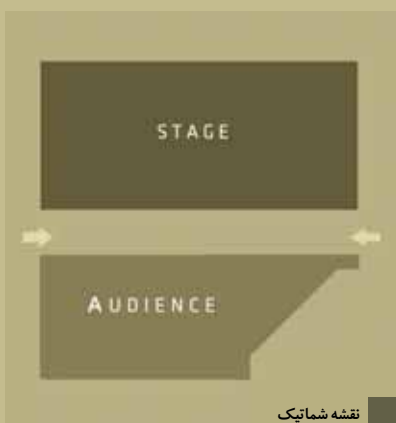
شماره تماس با پیش‌شماره شهرستان ۰۷۷۳۳۱۳۴۵۰۰

فرهنگ جامع تمانناخانه‌های ایران

تالارهای نمایش استان بوشهر



مشخصات سالن
طول سرتاسری
عرض سرتاسری
عمق صحنه
ارتفاع صحنه
تعداد ردیف‌ها
ظرفیت
تعداد درب‌ها
ابعاد درب‌ها



صحنه
نوع صحنه
پوشش کف صحنه
پوشش دیوارهای صحنه
صندلی‌ها
اتاق فرمان
اتاق گریم
تجهیزات آتش‌نشانی
گرمایش
خنک‌کننده
تجهیزات نور و صدا
نور
میز کنترل نور
میز کنترل صدا
فنی

توضیحات

راهروی پشت صحنه برای ارتباط طرفین صحنه ندارد. مناسب‌ترین مسیر انتقال دکور به صحنه از طریق درب‌های ورودی سالن است. پروژکشن و پرده نمایش ندارد. سالن درون مجتمع واقع شده و برای انتظار تماشاگران، یک حیاط روباز دارد. از جمله امکانات رفاهی این مجموعه سرویس بهداشتی و آبسردکن است. نگارخانه و کتابخانه عمومی از دیگر امکانات فرهنگی این مجموعه است. در حال حاضر «آموزشگاه تئاتر ایلیا» هم در این مجموعه مستقر است.



مشخصات سالن	
۱۳،۱	عمق سکو
۲۱،۴۰	قطر سکو
۴	تعداد ردیف
۸،۳۰	فاصله بین اولین ردیف تا سکو

فرهنگ جامع تمانناخانه‌های ایران

تالارهای نمایان استان بوشهر

فرهنگ جامع تمانناخانه‌های ایران

تالارهای نماینن استان بوشهر

با سپاس از همراهی

جهانشیر یاراحمدی، رئیس انجمن هنرهای نمایشی استان بوشهر

حمید زارعی، رئیس اداره فرهنگ و ارشاد اسلامی

و عبدالنبی حیدری، راهنمای تالار میرشکار خورموج

بازدار، مدیر تالار و عبدالرحیم کاویانی، راهنمای تالار فرهنگ برازجان

طوفانی، روابط عمومی و محناتی، رئیس اداره فرهنگ و ارشاد اسلامی

و مجتمع پیامبر اعظم بندر ديلم

محسن کرمی، راهنمای پلاتو مختارزاده کنگان

فضل‌اله عمرانی، راهنمای تالارهای بندر دیر

مظفري، راهنمای تئاتر شهر بوشهر

سید محمد موسوی، مسئول انجمن هنرهای نمایشی

و عبدالرضا محمدنژاد راهنمای تالارهای بندر گناوه

که حمایت و تلاششان بی‌دریغ و راهگشا بود

علی معرف، راهنمای تالار هنر بندر گناوه

کاویانی، راهنمای پلاتو عباس‌زاده برازجان

سعید گلچین و علیرضا احمدزاده، راهنمایان تالار مجتمع فرهنگی هنری تنگستان

و کلیه هنرمندان انجمن هنرهای نمایشی

و کارکنان ادارات فرهنگ و ارشاد اسلامی استان بوشهر